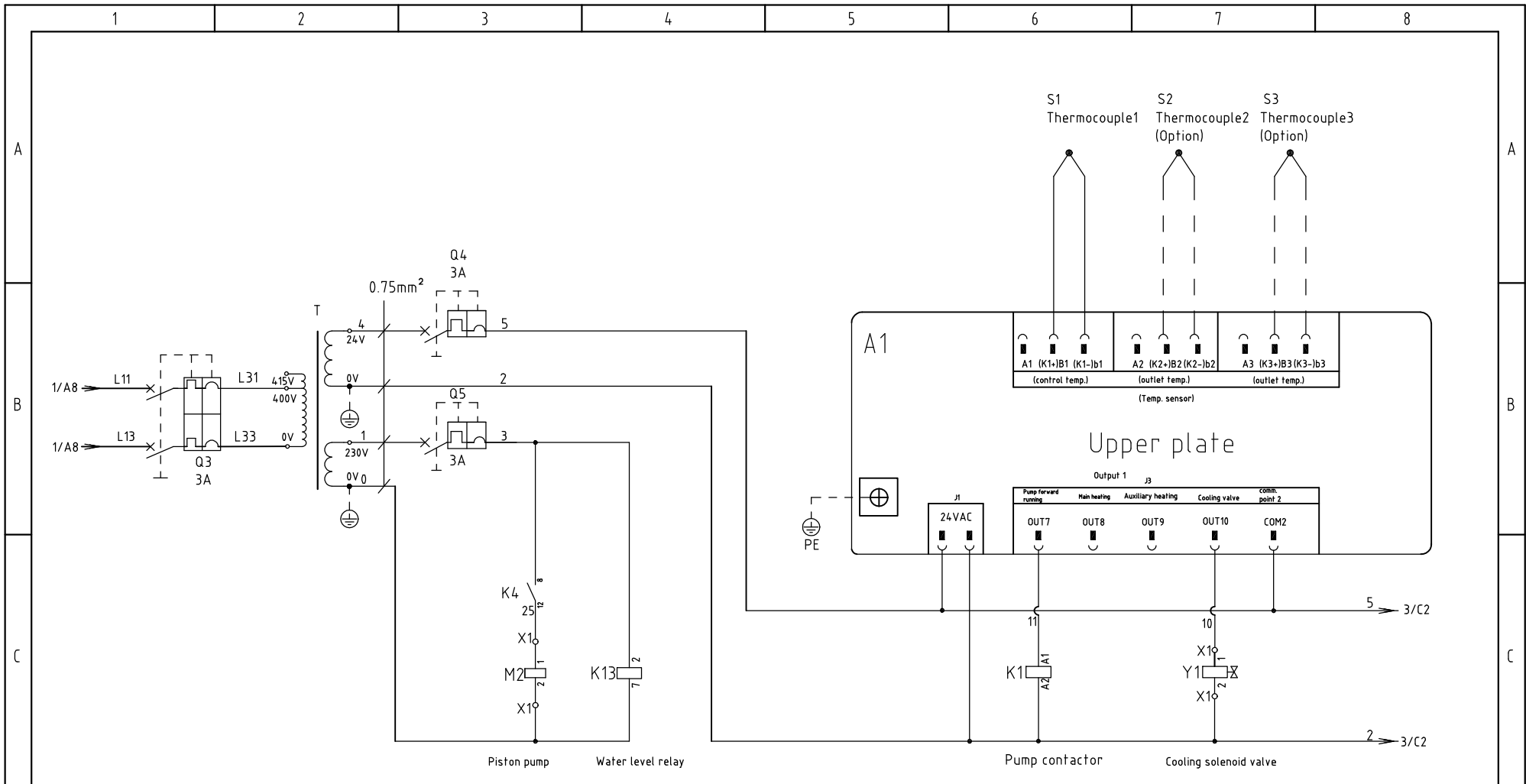


版本 Ver.J

制图	版号	H	标题	STM-607PW	图号	STM-607PW-CE-400V-H-1	比例	第 1 张
设计	核准		Main Circuit Diagram			标准	CE	共 7 张
校对	核准		 信易電熱機械股份有限公司 Shini Plastics Technologies, Inc.		机器电压		3φ400V	
标记	更改前	更改后			更改人	日期	20220127	机器频率



Piston pump Water level relay

Pump contactor Cooling solenoid valve

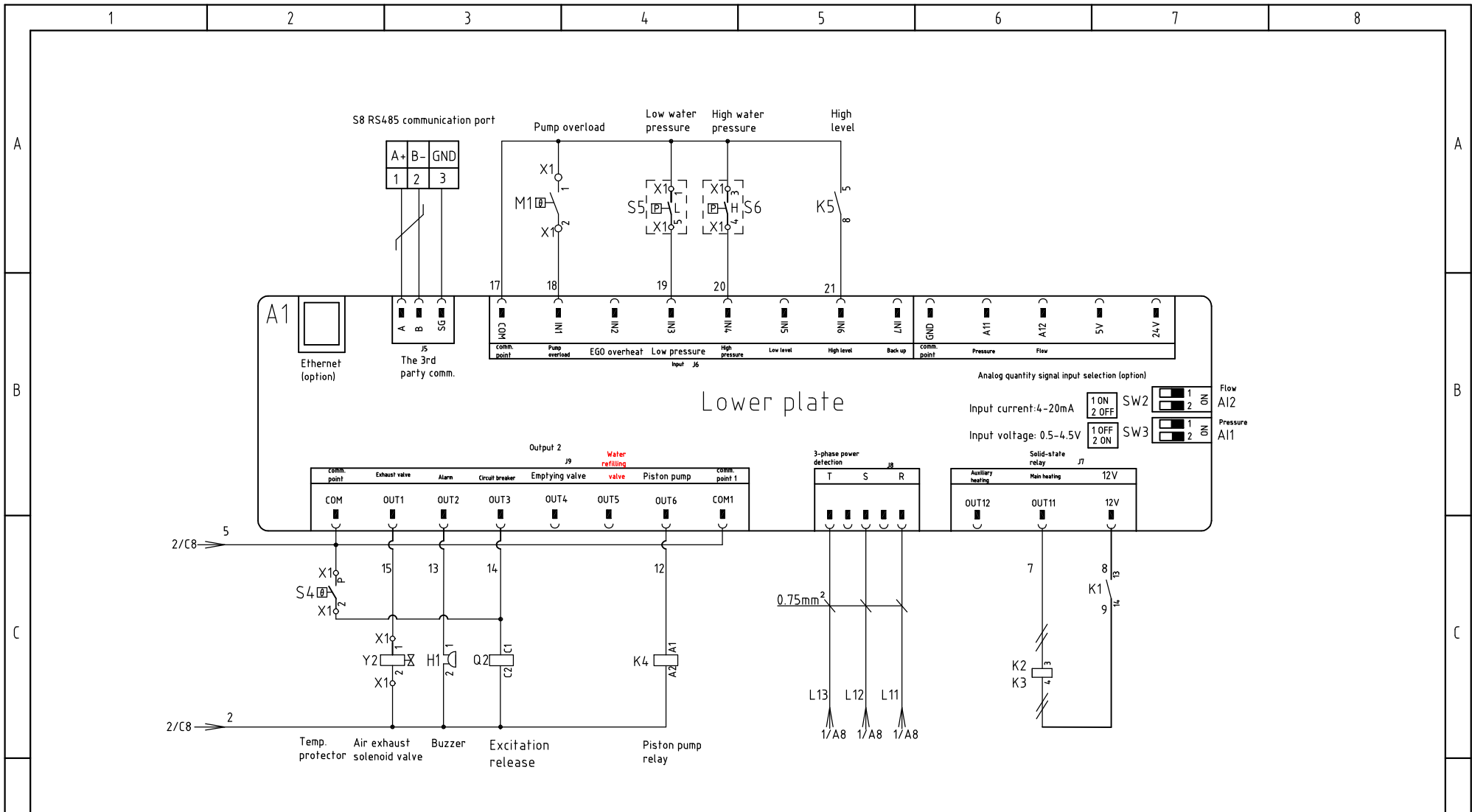
版本 Ver.J

制图	版号	H	标题	STM-607PW	图号	STM-607PW-CE-400V-H-2	比例	第 2 张
设计	核准		Control Circuit Diagram 1			标准	CE	共 7 张
校对	核准					机器电压		3φ400V
标记	更改前	更改后	更改人	日期	20220127	机器频率		50Hz



信易電熱機械股份有限公司
Shini Plastics Technologies, Inc.

比例	第 2 张
标准	CE
机器电压	3φ400V
机器频率	50Hz



版本 Ver.J

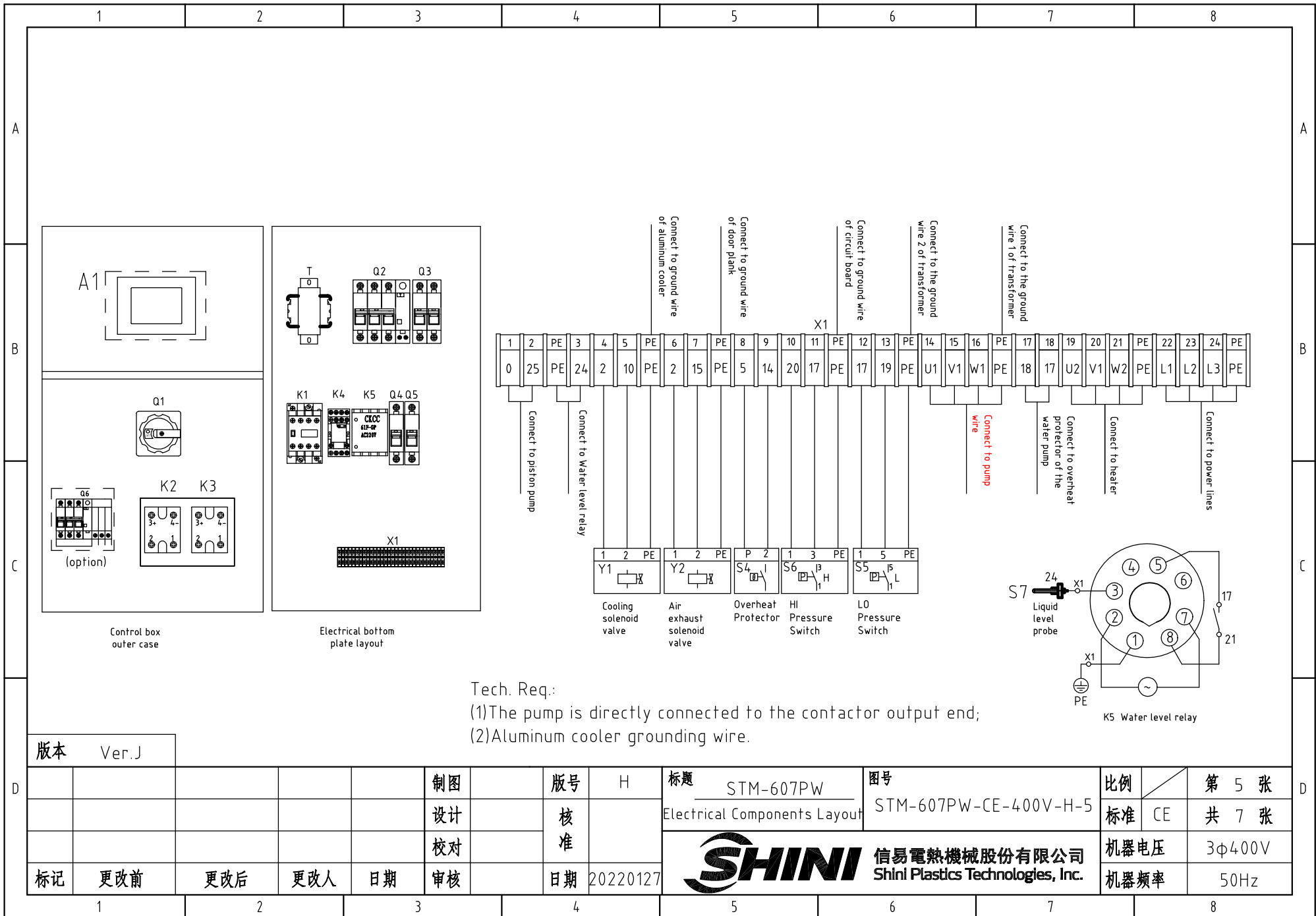
Note: M1 is the overload protection output contact of water pump.

制图	版号	H	标题	STM-607PW	图号	STM-607PW-CE-400V-H-3	比例	第 3 张
设计	核准		Control Circuit Diagram 2				标准	CE
校对	核准						机器电压	3φ400V
标记	更改前	更改后	更改人	日期	20220127		机器频率	50Hz




信易電熱機械股份有限公司
Shini Plastics Technologies, Inc.

比例	第 3 张
标准	CE
机器电压	3φ400V
机器频率	50Hz

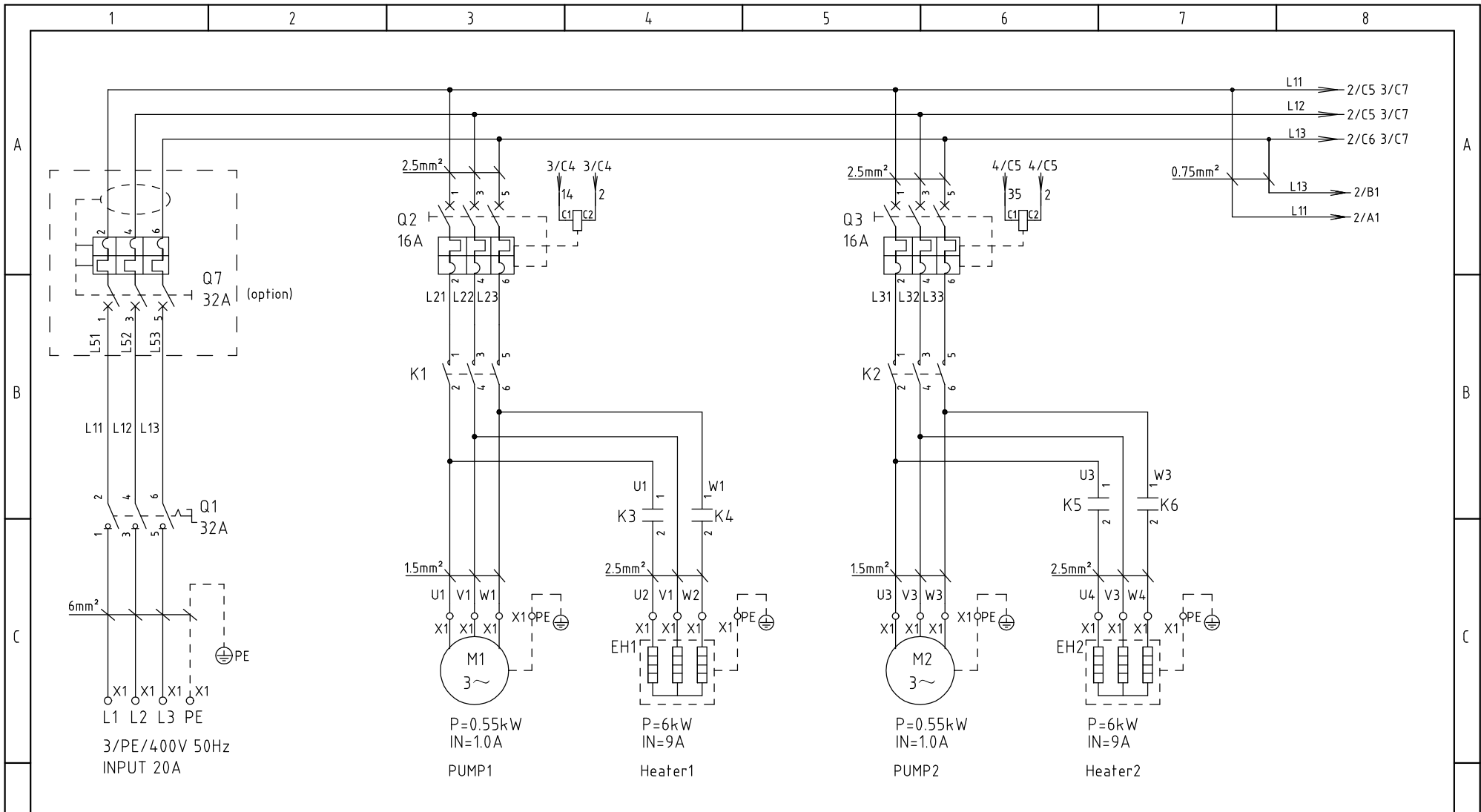


Tech. Req:
 (1)The pump is directly connected to the contactor output end;
 (2)Aluminum cooler grounding wire.

版本 Ver.J

					制图		版号	H	标题	STM-607PW	图号	STM-607PW-CE-400V-H-5	比例	第 5 张
					设计		核		Electrical Components Layout			标准	CE	共 7 张
					校对		准		 信易電熱機械股份有限公司 Shini Plastics Technologies, Inc.			机器电压	3φ400V	
标记	更改前	更改后	更改人	日期	审核	日期	20220127				机器频率	50Hz		

1		2		3		4		5		6		7		8			
N0.	Symbol	Name		Manufacturer		Type		Specification		Number	Material number		Remark				
1	Q1	Main power switch		EATON		T0-2-1/EA/SVB		20A		1	YE10021160000						
2	Q2	Circuit breakers		TECO		BM-63C/3016S		16A		1	YE40301603000						
3		Excitation release		TECO		MX		24V		1	YE40024000000						
4	Q3	Circuit breakers		TECO		BM-63C/2003S 2P		3A		1	YE40200203000						
5	Q4 Q5	Circuit breakers		TECO		BM-63C/1003S 1P		3A		2	YE40100203000						
6	Q6	Circuit breakers		TECO		BR-32C/30/2030S		20A		1	YE40323003000		(3)				
7	K1	Contactors		SIEMENS		3RT6015-1AB01		24V 50/60Hz		1	YE00601502500						
8	K2 K3	Solid-state relay		FOTEK		KSR-40DA-H		40A/480VAC/4-32VDC		2	YE03404003200						
9	K4	Middle Relay		WEIDEMILE		GR-2C-AC24V		24VAC 50/60HZ		1	YE03022400300						
10	K5	Water level relay		JINDONG		C61F-GP		230VAC 50HZ		1	YE02612200000						
11	T	Sensor thransformer		JIUXIN		IN=400V/415V OUT=24V/230V		120VA/350mA		1	YE70040007300						
12	A1	Circuit Board		PUNP		STM-PW-SF518501A.02		24VAC/DC 50/60Hz		1	YE81850100100						
13	S1	Thermocouple		SHINI		----		----		1	----		(1)				
14	S2 S3	Thermocouple		SHINI		----		----		2	----		(1)(2)				
15	S4	Overheat Protector		----		----		----		1	----		(1)				
16	S5	Low pressure switch		----		----		----		1	----		(1)				
17	S6	High pressure switch		----		----		----		1	----		(1)				
18	S7	Water level sensor		----		----		----		1	----		(1)				
19	S8	Communication interface board RS-485 (double Dsub-9pin connector)		YUYUN		----		----		1	YE90048501200						
20		Shell RS485(SAL-700G-A-19)0		BINCHENG		----		----		1	YR40048500000						
21	X1	Terminal Board		HONEYWELL		SK2.5		2.5mm ²		18	YE60002503200						
22		Grounding terminal board		HONEYWELL		GK2.5PE		2.5mm ² PE		6	YE60002503400		(1)				
23		Terminal Board		HONEYWELL		SK4		4mm ²		6	YE60000403200						
24		Grounding terminal board		HONEYWELL		GK5PE		4mm ² PE		2	YE60000403500						
25	Y1 Y2	Solenoid Valve		----		----		24VAC 50/60Hz		2	----						
版本 Ver.J		Notes: (1)Means it 's not the material inside the control box. (2)Means equipped with function of displaying water outlet and return water temperature. (3)Optional leakage protection switch.															
						制图		版号 H		标题 STM-607PW		图号 STM-607PW-CE-400V-H-6		比例		第 6 张	
						设计		核 准		Electrical Components List 1		标准 CE		共 7 张			
						校对				 信易電熱機械股份有限公司 Shini Plastics Technologies, Inc.		机器电压		3φ400V			
标记 更改前		更改后		更改人		日期		20220127				机器频率		50Hz			
1		2		3		4		5		6		7		8			

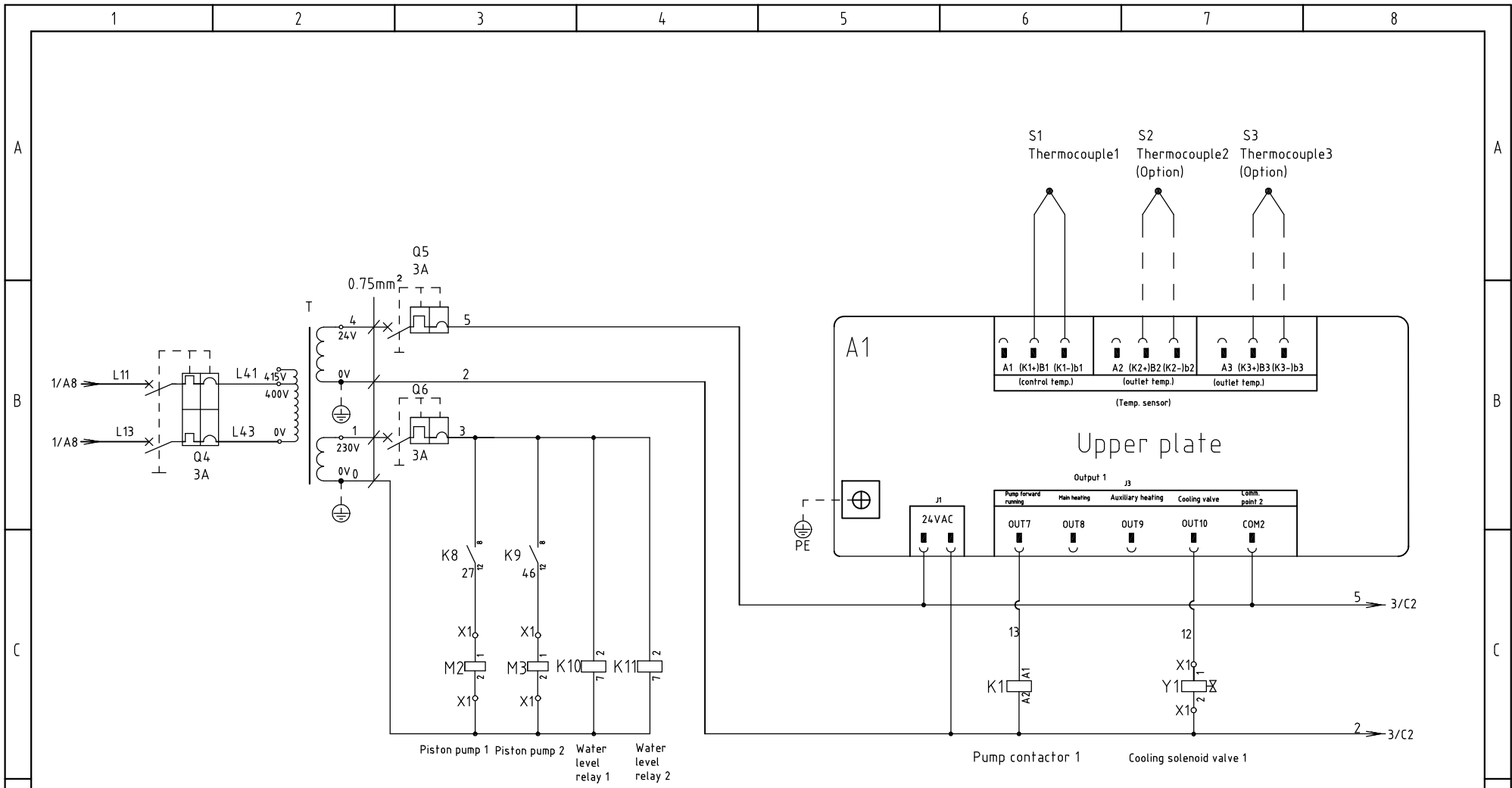


版本 Ver.G

制图	版号	E	标题	STM-607PW-D	图号	STM-607PW-D-CE-400V-E-1	比例	第 1 张
设计	核准		Main Circuit Diagram				标准	CE
校对	核准						机器电压	3φ400V
标记	更改前	更改后	更改人	日期	20220127		机器频率	50Hz

SHINI 信易電熱機械股份有限公司
Shini Plastics Technologies, Inc.

比例	第 1 张
标准	CE
机器电压	3φ400V
机器频率	50Hz



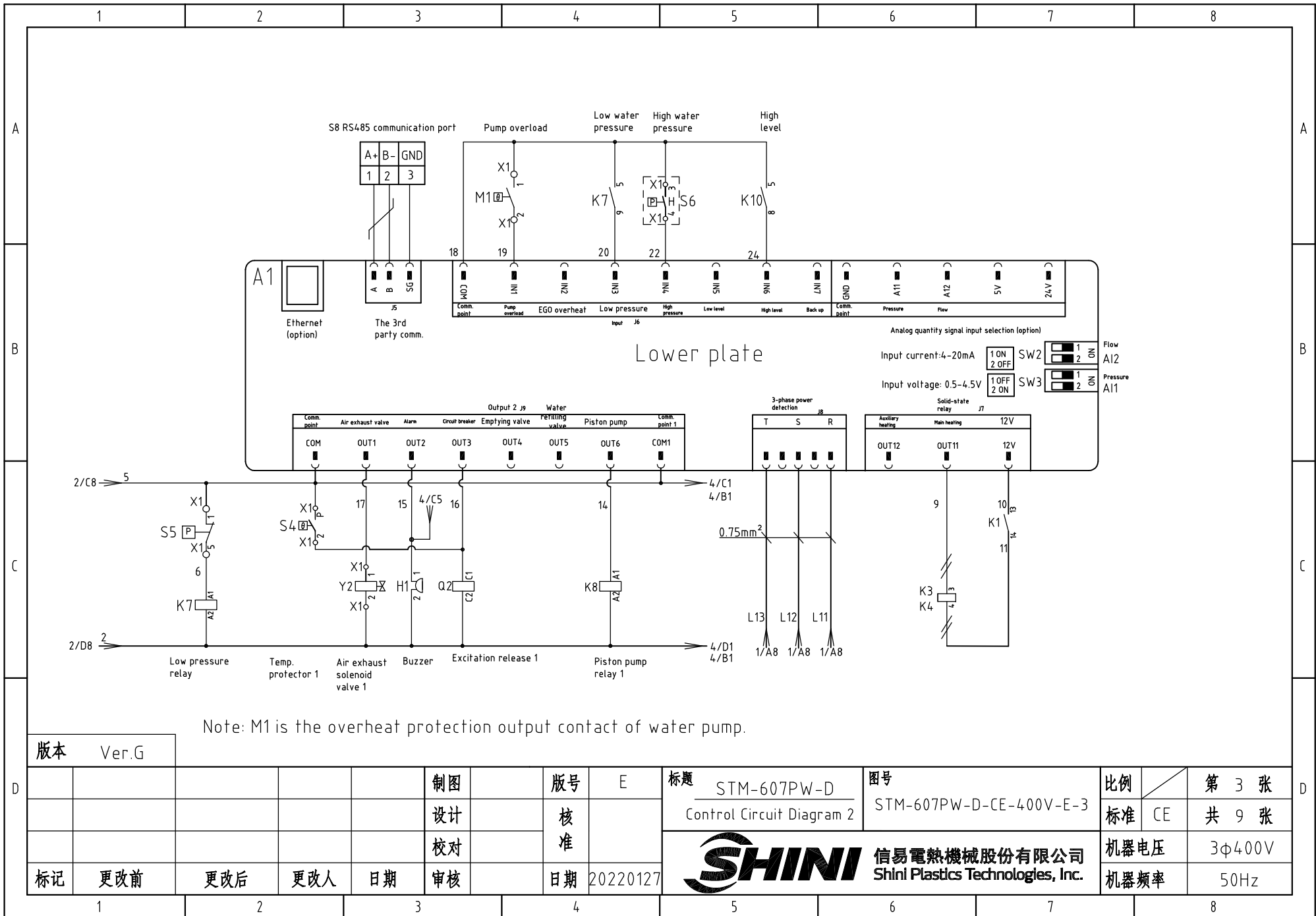
版本 Ver.G

制图	版号	E	标题	STM-607PW-D	图号	STM-607PW-D-CE-400V-E-2	比例	第 2 张
设计	核准		Control Circuit Diagram 1		标准	CE	共 9 张	
校对	核准				机器电压	3φ400V		
标记	更改前	更改后	更改人	日期	20220127	机器频率	50Hz	



信易電熱機械股份有限公司
Shini Plastics Technologies, Inc.

比例	第 2 张
标准	CE
机器电压	3φ400V
机器频率	50Hz



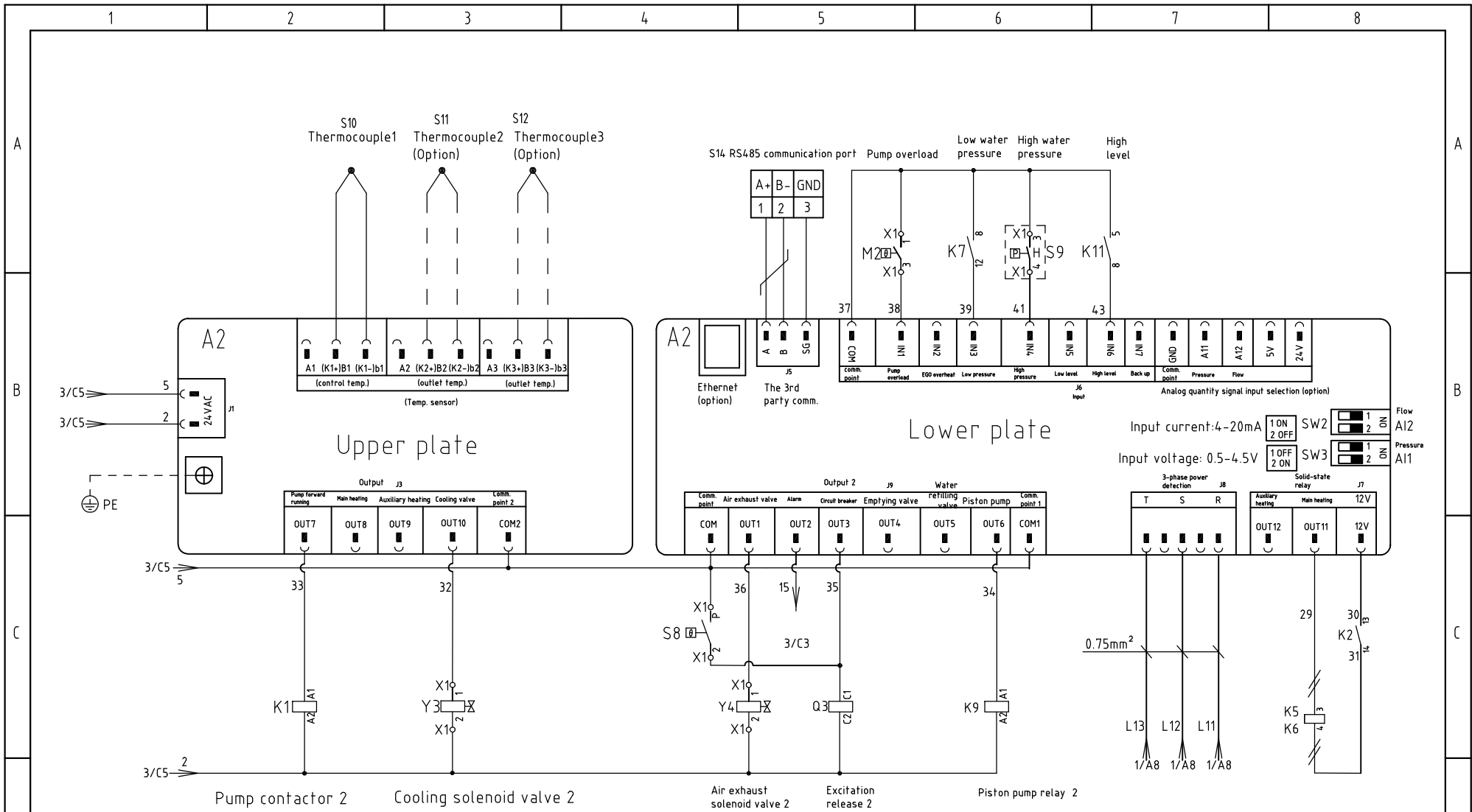
版本 Ver.G

制图	版号	E	标题	STM-607PW-D	图号	STM-607PW-D-CE-400V-E-3	比例	第 3 张
设计	核准		Control Circuit Diagram 2				标准 CE	共 9 张
校对	核准						机器电压	3φ400V
标记	更改前	更改后	更改人	日期	20220127		机器频率	50Hz



信易電熱機械股份有限公司
Shini Plastics Technologies, Inc.

比例	第 3 张
标准	CE
机器电压	3φ400V
机器频率	50Hz

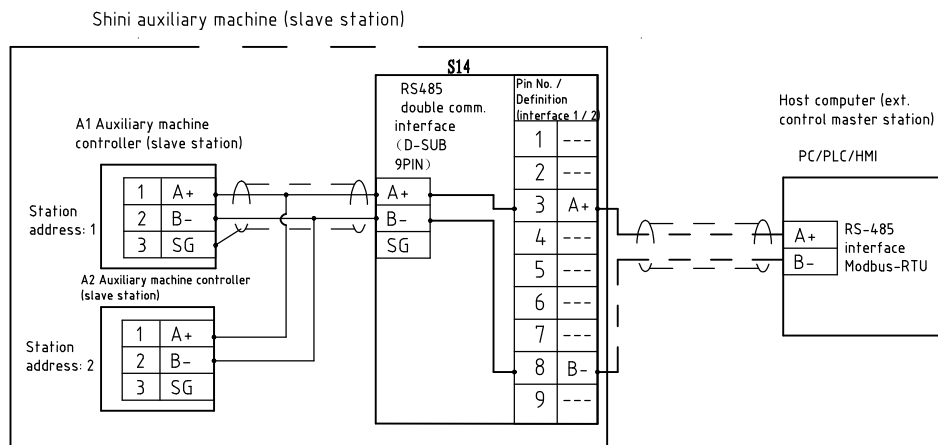


版本 Ver.G

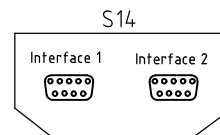
Note: M2 is the overheat protection output contact of water pump.

					制图	版号 E	标题	图号	比例	第 4 张
					设计	核准	STM-607PW-D	STM-607PW-D-CE-400V-E-4	标准 CE	共 9 张
					校对	核准	Control Circuit Diagram		机器电压	3φ400V
标记	更改前	更改后	更改人	日期	审核	日期	SHINI 信易電熱機械股份有限公司 Shini Plastics Technologies, Inc.		机器频率	50Hz

Shini auxiliary machine RS-485 comm. wiring diagram



Shini RS-485 interface definition



D-sub-9 Pin interface	Foot	Foot Definition
	1	-
	2	-
	3	A+ (RS-485 signal)
	4	-
	5	-
	6	-
	7	-
	8	B- (RS-485 signal)
	9	-

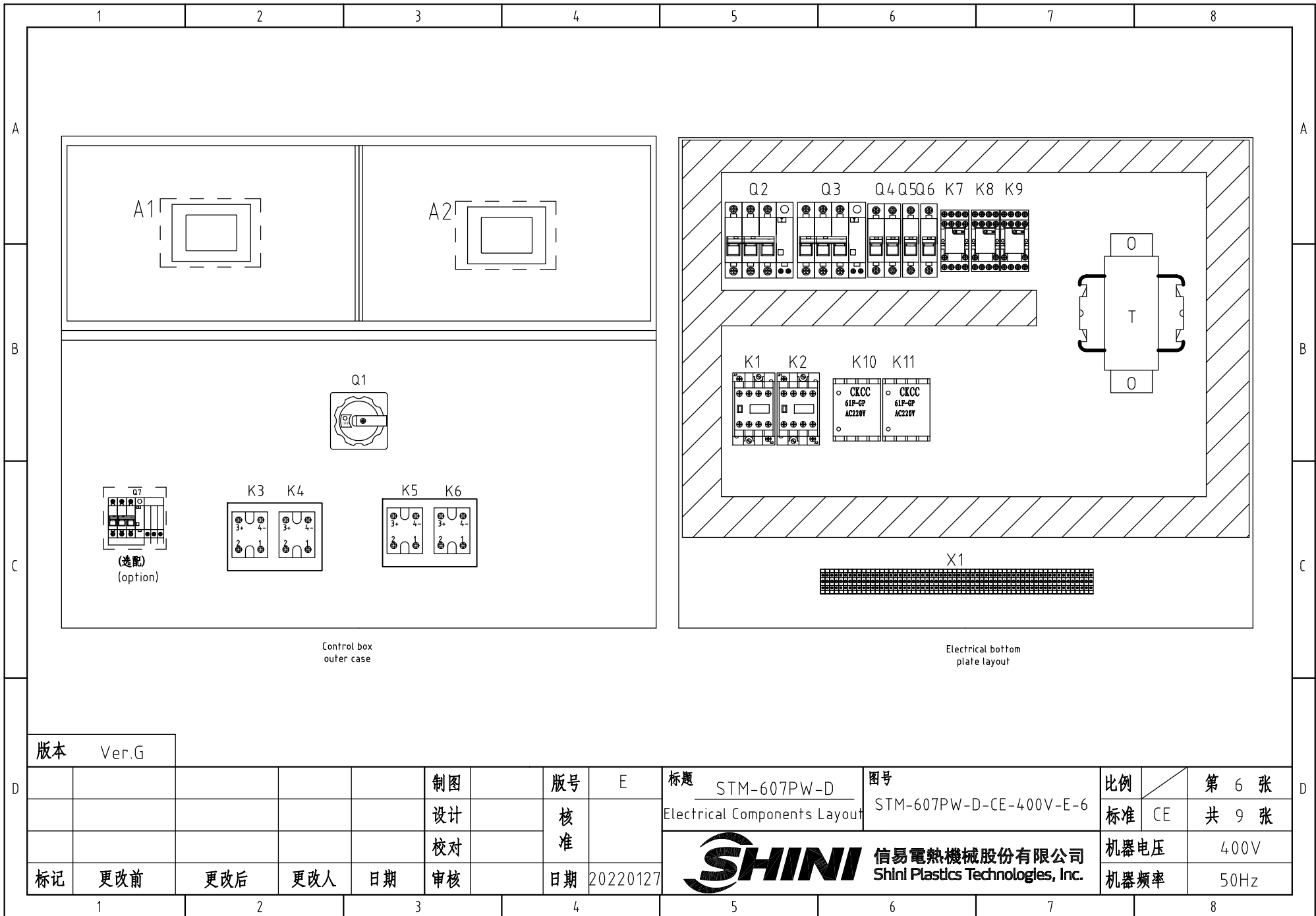
- Note:
1. Comm. interface: RS-485 (two wire)
 2. Comm. protocol: Modbus-RTU
 3. The machine is equipped with D-sub 9 female connector, interface 1 and interface 2 are connected in parallel internally, with the same function, regardless of primary and secondary;

版本 Ver.G

制图	版号	E	标题	STM-607PW-D	图号	STM-607PW-D-CE-400V-E-5	比例	第 5 张
设计	核准		Comm. wiring diagram				标准	CE
校对	核准						机器电压	3φ400V
标记	更改前	更改后	更改人	日期	20220127		机器频率	50Hz




比例	第 5 张
标准	CE
机器电压	3φ400V
机器频率	50Hz

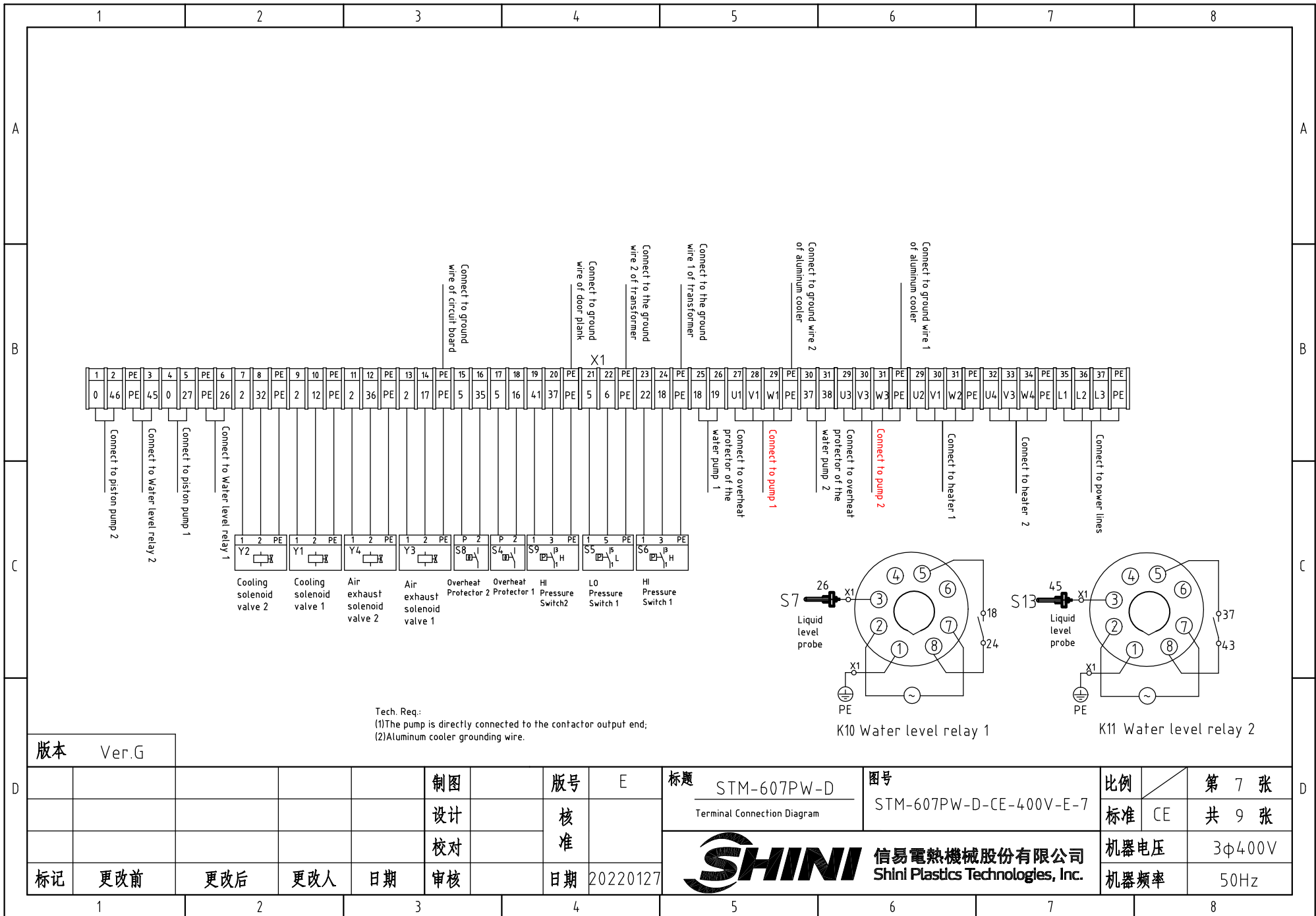


Control box
outer case

Electrical bottom
plate layout


版本 Ver.G

					制图		版号	E	标题	STM-607PW-D	图号	STM-607PW-D-CE-400V-E-6	比例	第 6 张
					设计		核		Electrical Components Layout				标准	CE
					校对		准		 信易電熱機械股份有限公司 Shini Plastics Technologies, Inc.			机器电压	400V	
标记	更改前	更改后	更改人	日期	审核	日期	20220127				机器频率	50Hz		

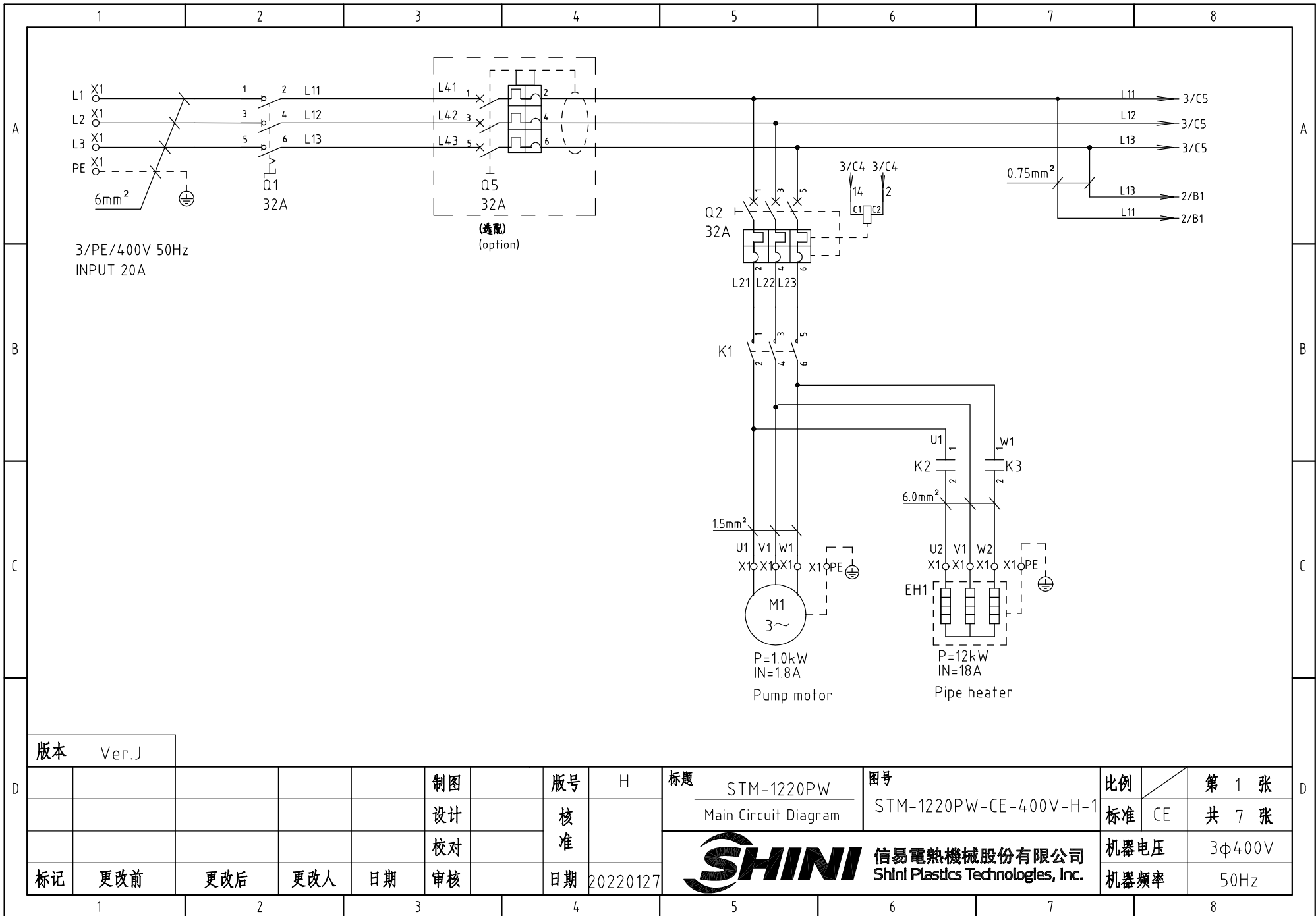


Tech. Req.
 (1)The pump is directly connected to the contactor output end;
 (2)Aluminum cooler grounding wire.

版本 Ver.G

				制图		版号 E		标题 STM-607PW-D		图号 STM-607PW-D-CE-400V-E-7		比例		第 7 张	
				设计		核准		Terminal Connection Diagram				标准 CE		共 9 张	
				校对				 信易電熱機械股份有限公司 Shini Plastics Technologies, Inc.		机器电压		3φ400V			
标记		更改前		更改后		更改人				日期		20220127		机器频率	

1		2		3		4		5		6		7		8			
NO.	Symbol	Name		Manufacturer		Type		Specification		Number	Material number		Remark				
1	Q1	Main power switch		EATON		P1-32/EA/SVB		32A		1	YE10323200000						
2	Q2 Q3	Circuit breakers		TECO		BM-63C/3016S		16A		2	YE40301603000						
3		Excitation release		TECO		MX		24V		2	YE40024000000						
4	Q4	Circuit breakers		TECO		BM-63C/2003S 2P		3A		1	YE40200203000						
5	Q5 Q6	Circuit breakers		TECO		BM-63C/1003S 1P		3A		2	YE40100203000						
6	Q7	Circuit breakers		TECO		BR-32C/30/3230S		32A		1	YE40323003100		(3)				
7	K1 K3	Contactors		SIEMENS		3RT6015-1AB01		24V 50/60Hz		2	YE00601502500						
8	K7 K8 K9	Middle Relay		WEIDEMILE		GR-2C-AC24V		24VAC 50/60HZ		3	YE03022400300						
9	K3 K4 K5 K6	Solid-state relay		FOTEK		KSR-40DA-H		40A/480VAC/4-32VDC		4	YE03404003200						
10	K10 K11	Water level relay		JINDONG		C61F-GP		230VAC 50HZ		2	YE02612200000						
11	T	Sensor thtransformer		JIUXIN		IN=400V/415V OUT=24V/230V		120VA/500mA		1	YE70040003600						
12	A1 A2	Circuit Board		PUNP		STM-PW-SF518501A.02		24VAC/DC 50/60Hz		2	YE81850100100						
13	S1 S10	Thermocouple		SHINI		----		----		2	----		(1)				
14	S2 S3 S11 S12	Thermocouple		SHINI		----		----		4	----		(1)(2)				
15	S4 S8	Overheat Protector		----		----		----		2	----		(1)				
16	S5	Low pressure switch		----		----		----		1	----		(1)				
17	S6 S9	High pressure switch		----		----		----		2	----		(1)				
18	S7 S13	Water level sensor		----		----		----		2	----		(1)				
19	S14	Communication interface board RS-485 (double Dsub-9pin connector)		YUYUN		TODSUB_V23		Double Dsub-9pin connector		1	YE90048501200						
20		Shell RS485(SAL-700G-A-19)0		BINCHENG		----		----		1	YR40048500000						
21	X1	Terminal Board		HONEYWELL		SK2.5		2.5mm ²		34	YE60002503200						
22		Grounding terminal board		HONEYWELL		GK2.5PE		2.5mm ² PE		13	YE60002503400						
23		Terminal Board		HONEYWELL		SK4		4mm ²		6	YE60000403200						
24		Grounding terminal board		HONEYWELL		GK5PE		4mm ² PE		2	YE60000403500						
25		Terminal Board		HONEYWELL		GK6		6.0mm ²		3	YE60000603200						
版本		Ver.G		Notes: (1)Means it 's not the material inside the control box. (2)Means equipped with function of displaying water outlet and return water temperature. (3)Optional leakage protection switch.													
				制图		版号		E		标题		图号		比例		第 8 张	
				设计		核				STM-607PW-D		STM-607PW-D-CE-400V-E-8		标准		CE	
				校对		准				Electrical Components List 1						共 9 张	
				审核		日期		20220127				信易電熱機械股份有限公司 Shini Plastics Technologies, Inc.		机器电压		3φ400V	
标记		更改前		更改后		更改人		日期						机器频率		50Hz	
1		2		3		4		5		6		7		8			



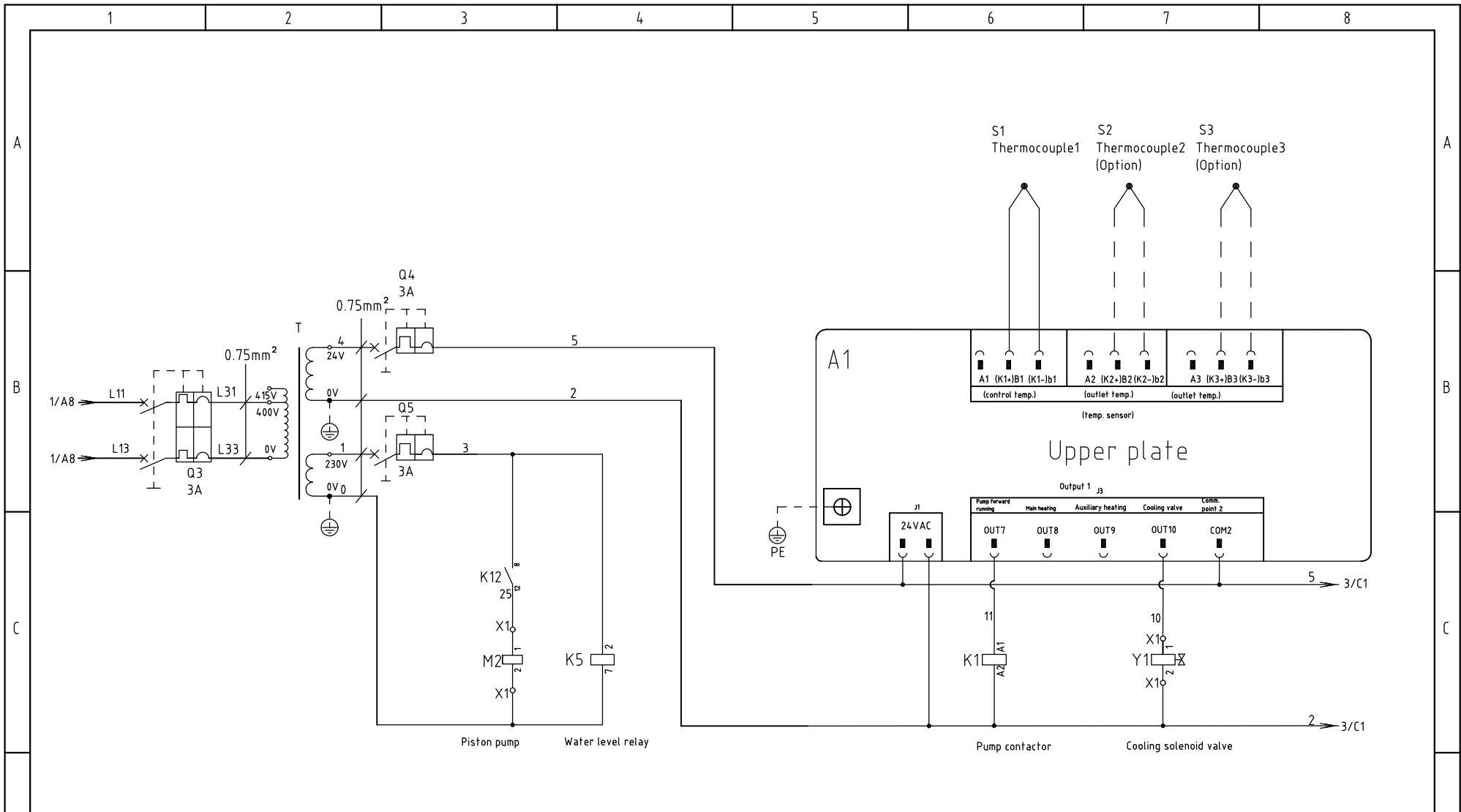
版本 Ver.J

制图	版号	H	标题	STM-1220PW	图号	STM-1220PW-CE-400V-H-1	比例	第 1 张
设计	核准		Main Circuit Diagram			标准	CE	共 7 张
校对	核准					机器电压		3φ400V
标记	更改前	更改后	更改人	日期	20220127	机器频率		50Hz



信易電熱機械股份有限公司
Shini Plastics Technologies, Inc.

机器电压 3φ400V
机器频率 50Hz



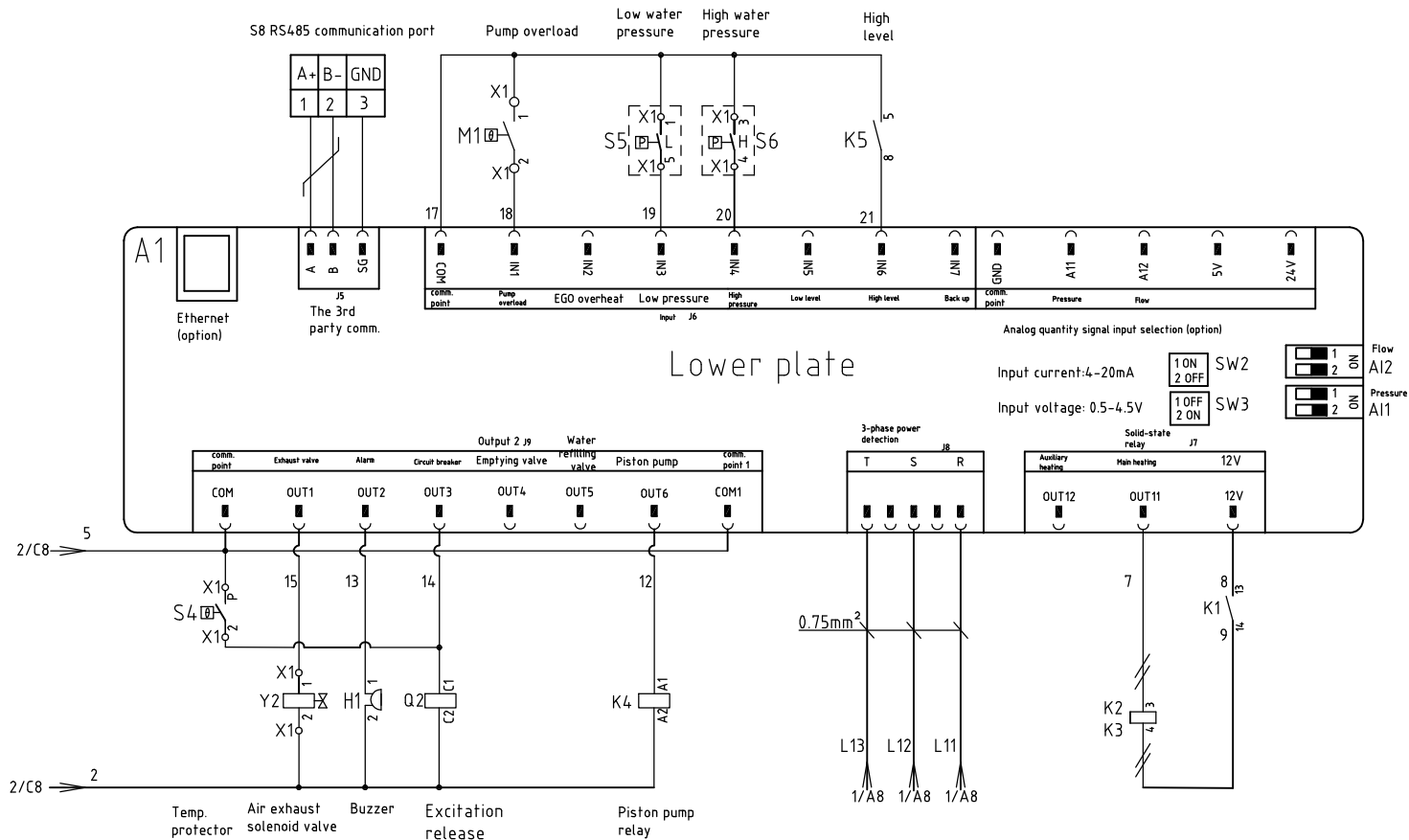
版本 Ver.J

制图	版号	H	标题	STM-1220PW	图号	STM-1220PW-CE-400V-H-2	比例	第 2 张
设计	核准		Control Circuit Diagram 1				标准	CE
校对	核准						机器电压	3φ400V
标记	更改前	更改后	更改人	日期	20220127		机器频率	50Hz



信易電熱機械股份有限公司
Shini Plastics Technologies, Inc.

比例	第 2 张
标准	CE
机器电压	3φ400V
机器频率	50Hz



Lower plate

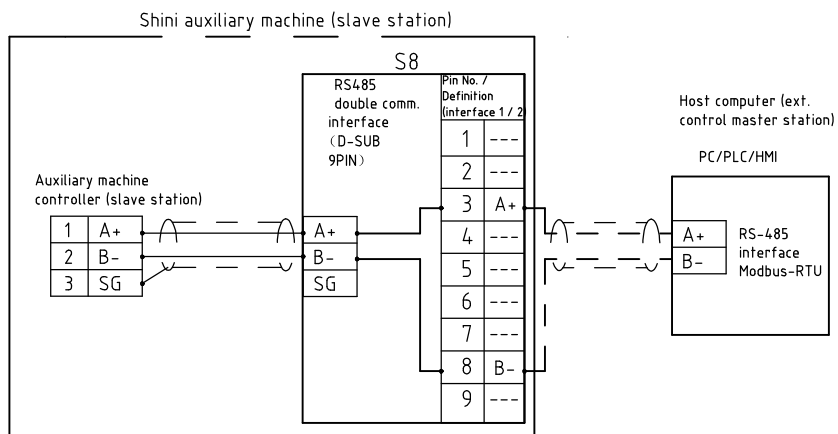
版本 Ver.J

Note: M1 is the overheating protection output contact of water pump.

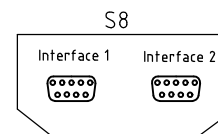
制图	版号	H	标题	STM-1220PW	图号	STM-1220PW-CE-400V-H-3	比例	第 3 张
设计	核准		Control Circuit Diagram 2				标准 CE	共 7 张
校对	核准						机器电压	3φ400V
标记	更改前	更改后	更改人	日期	20220127		机器频率	50Hz



Shini auxiliary machine RS-485 comm. wiring diagram



Shini RS-485 interface definition



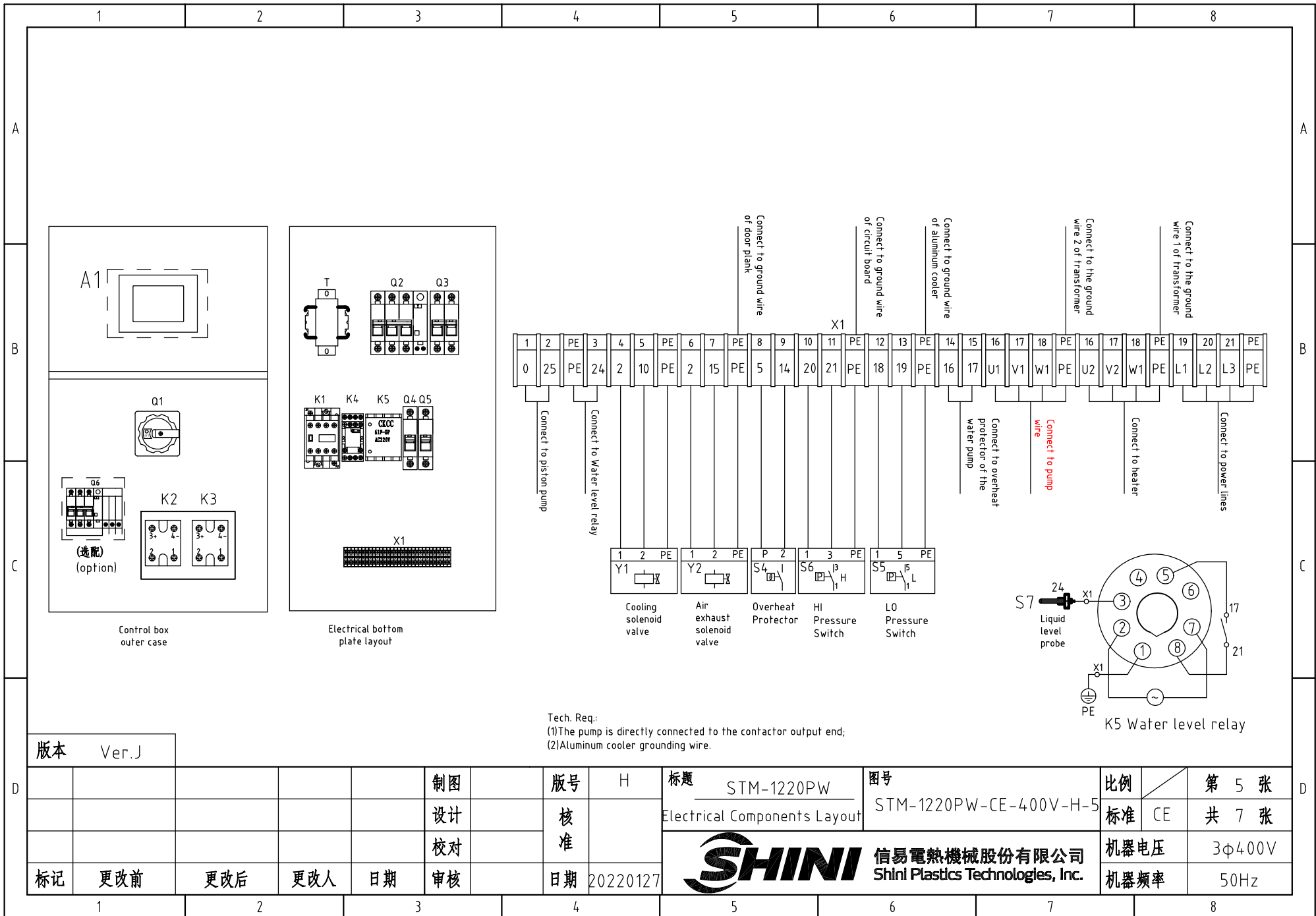
D-sub-9 Pin interface	Foot	Foot Definition
	1	-
	2	-
	3	A+ (RS-485 signal)
	4	-
	5	-
	6	-
	7	-
	8	B- (RS-485 signal)
	9	-

- Note:
1. Comm. interface: RS-485 (two wire)
 2. Comm. protocol: Modbus-RTU
 3. The machine is equipped with D-sub 9 female connector, interface 1 and interface 2 are connected in parallel internally, with the same function, regardless of primary and secondary;

版本 Ver.J

					制图		版号	H	标题	STM-1220PW Comm. wiring diagram	图号	STM-1220PW-CE-400V-H-4	比例	第 4 张
					设计		核						标准	CE
					校对		准						机器电压	3φ400V
标记	更改前	更改后	更改人	日期	审核		日期	20220127					机器频率	50Hz





Tech. Req:
 (1)The pump is directly connected to the contactor output end;
 (2)Aluminum cooler grounding wire.

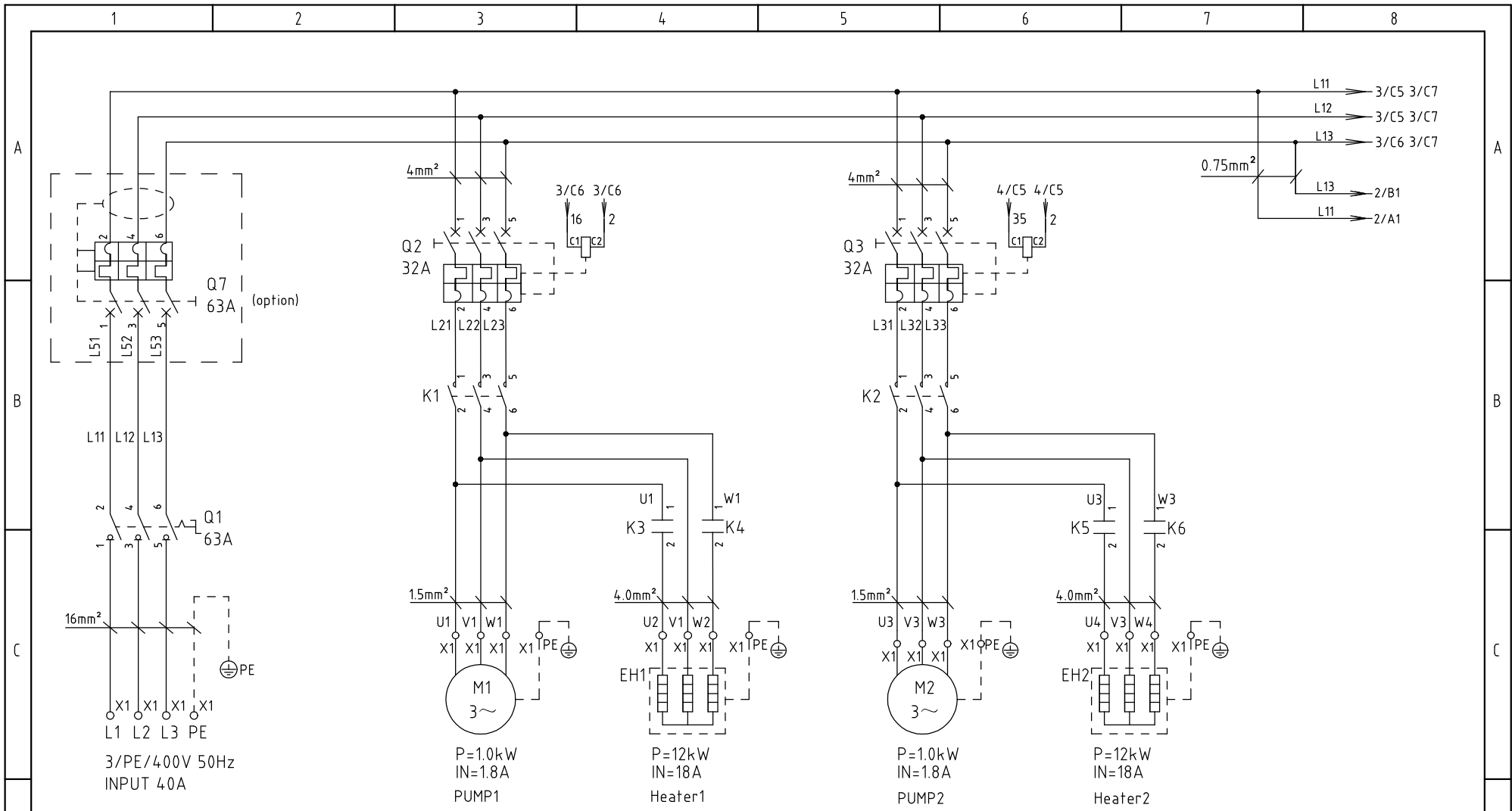
版本 Ver.J

标记	更改前	更改后	更改人	日期	制图	版号	H	标题	STM-1220PW	图号	STM-1220PW-CE-400V-H-5	比例	第 5 张
					设计	核准		Electrical Components Layout		标准	CE	共 7 张	
					校对					机器电压		3φ400V	
					审核	日期	20220127			机器频率		50Hz	



比例	第 5 张
标准	CE
机器电压	3φ400V
机器频率	50Hz

1		2		3		4		5		6		7		8			
N0.	Symbol	Name		Manufacturer		Type		Specification		Number	Material number		Remark				
1	Q1	Main power switch		EATON		P1-32/EA/SVB		32A		1	YE10323200000						
2	Q2	Circuit breakers		TECO		BM-63C/3032S		32A		1	YE40303203000						
3		Excitation release		TECO		MX		24VAC		1	YE40024000000						
4	Q3	Circuit breakers		TECO		BM-63C/2003S 2P		3A		1	YE40200203000						
5	Q4 Q5	Circuit breakers		TECO		BM-63C/1003S 1P		3A		2	YE40100203000						
6	Q6	Circuit breakers		TECO		BR-32C/30/3230S		32A		1	YE40323003100		(3)				
7	K1	Contactors		SIEMENS		3RT6023-1AC20		24V 50/60Hz		1	YE00602301100						
8	K4	Middle Relay		WEIDEMILE		GR-2C-AC24V		24VAC 50/60HZ		1	YE03022400300						
9	K2 K3	Solid-state relay		FOTEK		KSR-40DA-H		40A/480VAC/4-32VDC		2	YE03404003200						
10	K5	Water level relay		JINDONG		C61F-GP		230VAC 50HZ		1	YE02612200000						
11	T	Sensor thransformer		JIUXIN		IN=400V/415V OUT=24V/230V		120VA/350MA		1	YE70040007300						
12	A1	Circuit Board		PUNP		STM-PW-SF518501A.02		24VAC/DC 50/60Hz		1	YE81850100100						
13	X1	Terminal Board		HONEYWELL		SK2.5		2.5mm ²		15	YE60002503200						
14		Grounding terminal board		HONEYWELL		GK2.5PE		2.5mm ² PE		6	YE60002503400						
15		Terminal Board		HONEYWELL		SK4		4.0mm ²		3	YE60000403200						
16		Grounding terminal board		HONEYWELL		GK5PE		4.0mm ² PE		1	YE60000403500						
17		Terminal Board		HONEYWELL		GK6		6.0mm ²		3	YE60000603200						
18		Grounding terminal board		HONEYWELL		GK6PE		6.0mm ² PE		1	YE60000603500						
19	S1	Thermocouple		SHINI		----		----		1	----		(1)				
20	S2 S3	Thermocouple		SHINI		----		----		2	----		(1)(2)				
21	S4	Overheat Protector		EGO		----		----		1	----		(1)				
22	S5	HI pressure switch		FENSHEN		----		----		1	----		(1)				
23	S6	LO pressure switch		FENSHEN		----		----		1	----		(1)				
24	S7	Water level sensor		----		----		----		1	----		(1)				
25	S8	Communication interface board RS-485 (double Dsub-9pin connector)		YUYUN		----		----		1	YE90048501200						
版本		Ver.J		Notes: (1)Means it 's not the material inside the control box. (2)Means equipped with function of displaying water outlet and return water temperature. (3)Optional leakage protection switch.													
				制图		版号		H		标题		图号		比例		第 6 张	
				设计		核				STM-1220PW		STM-1220PW-CE-400V-H-6		标准		CE	
				校对		准				Electrical Components List 1						共 7 张	
				审核						 信易電熱機械股份有限公司 Shini Plastics Technologies, Inc.		机器电压		3φ4.00V			
标记		更改前		更改后		更改人		日期				20220127		机器频率		50Hz	
1		2		3		4		5		6		7		8			

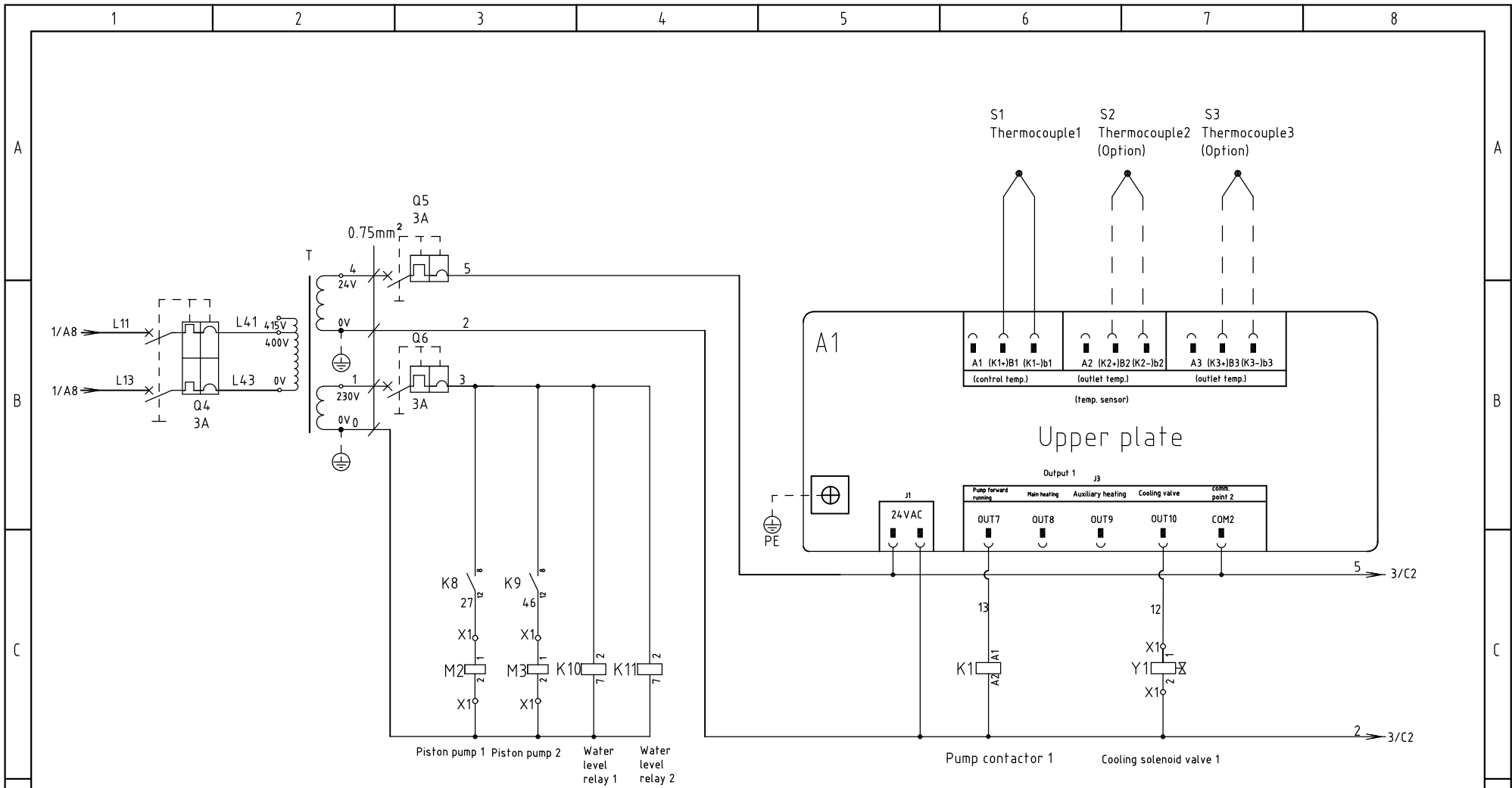


版本 Ver.D

制图	版号	C	标题	STM-1220PW-D	图号	STM-1220PW-D-CE-400V-C-1	比例	第 1 张
设计	核准		Main Circuit Diagram			标准	CE	共 9 张
校对	核准					机器电压	3φ400V	
标记	更改前	更改后	更改人	日期	20220127	机器频率	50Hz	

SHINI 信易電熱機械股份有限公司
Shini Plastics Technologies, Inc.

比例	第 1 张
标准	CE
机器电压	3φ400V
机器频率	50Hz

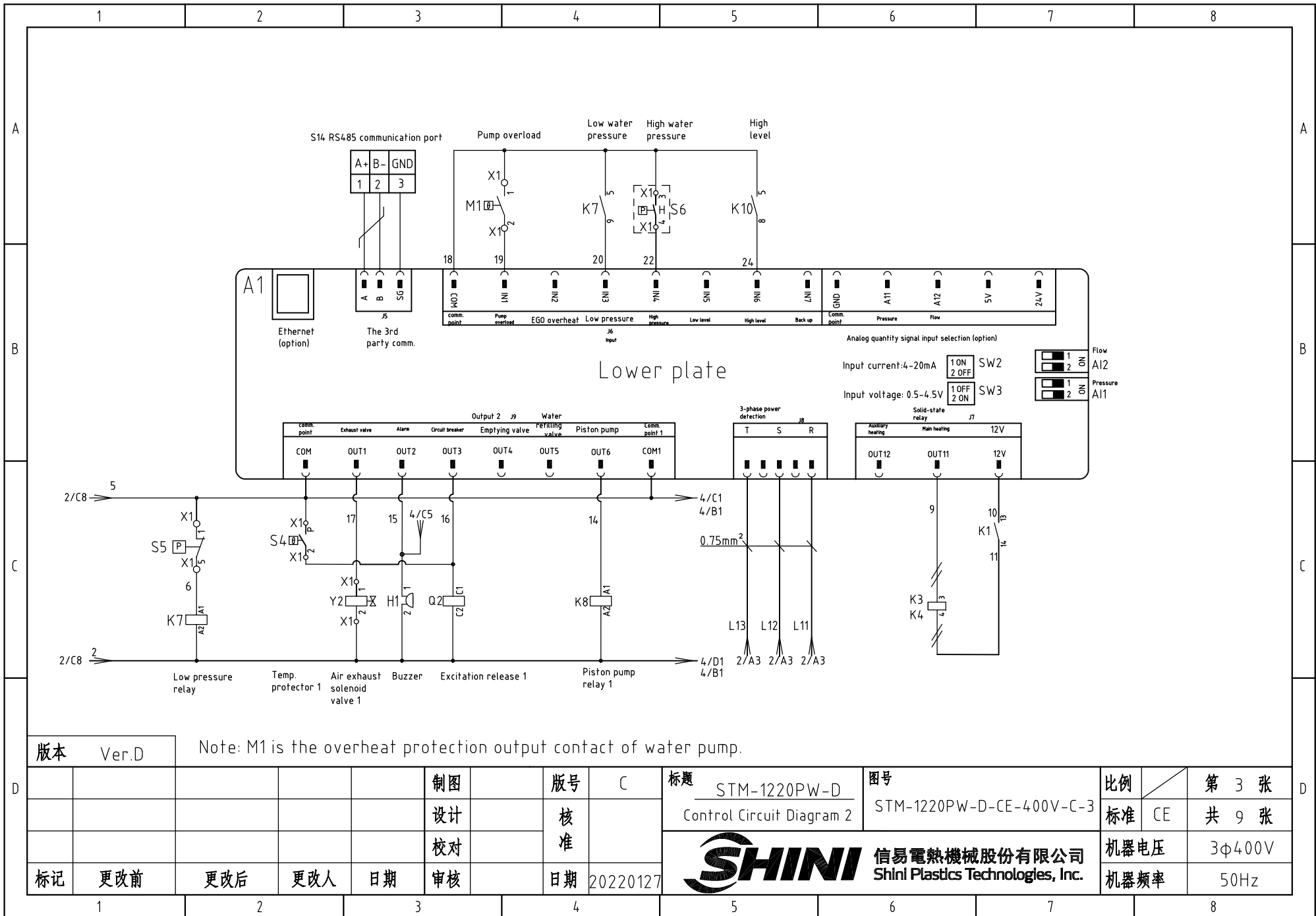


版本 Ver.D

制图	版号	C	标题	STM-1220PW-D	图号	STM-1220PW-D-CE-400V-C-2	比例	第 2 张
设计	核准		Control Circuit Diagram 1			标准	CE	共 9 张
校对	核准					机器电压		3φ400V
标记	更改前	更改后	更改人	日期	20220127	机器频率		50Hz



比例	第 2 张
标准	CE
机器电压	3φ400V
机器频率	50Hz



版本 Ver.D

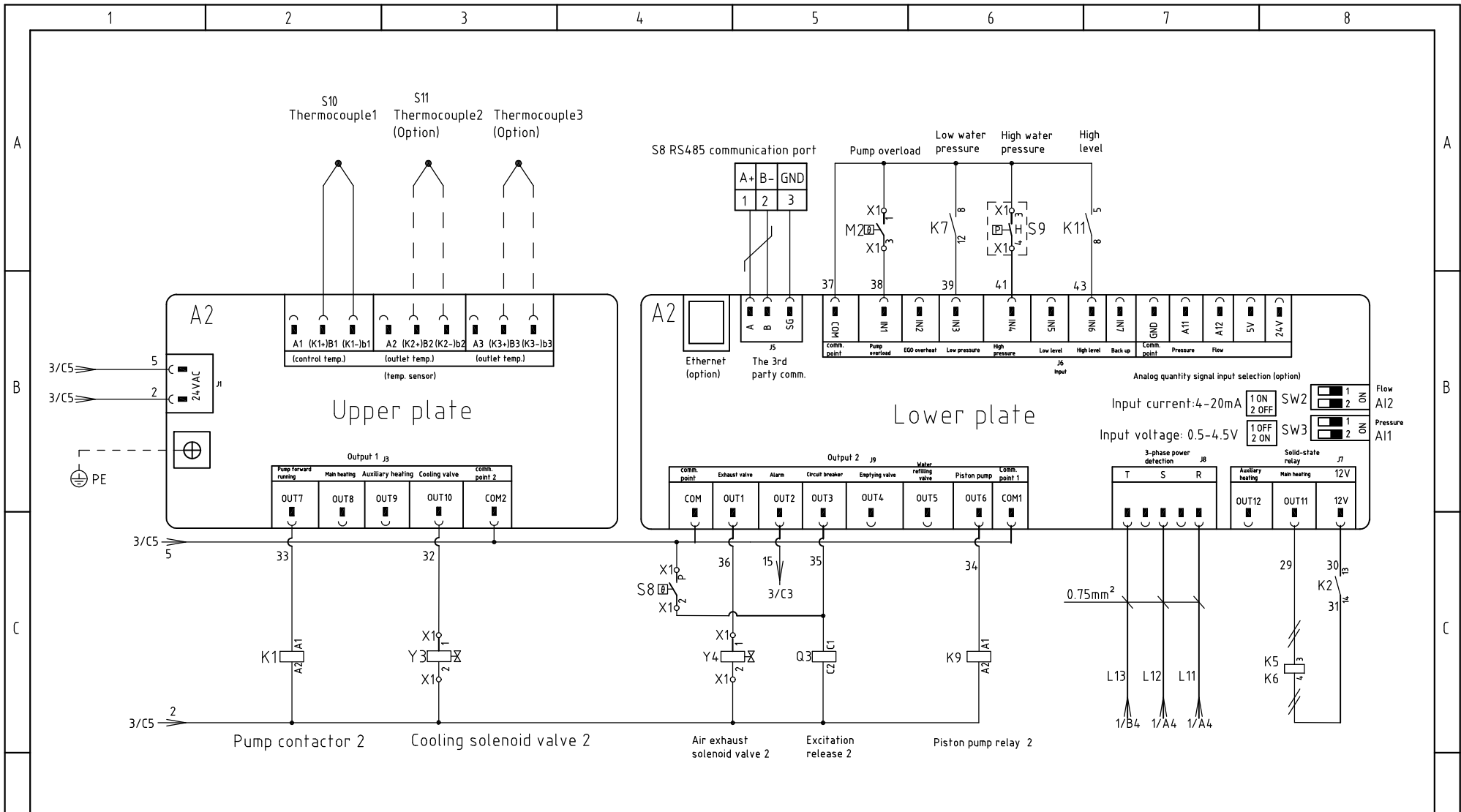
Note: M1 is the overheat protection output contact of water pump.

制图	版号	C	标题	STM-1220PW-D	图号	STM-1220PW-D-CE-400V-C-3	比例	第 3 张
设计	核准		Control Circuit Diagram 2				标准 CE	共 9 张
校对	核准						机器电压	3φ400V
标记	更改前	更改后	更改人	日期	20220127		机器频率	50Hz



信易電熱機械股份有限公司
 Shini Plastics Technologies, Inc.

比例	第 3 张
标准 CE	共 9 张
机器电压	3φ400V
机器频率	50Hz



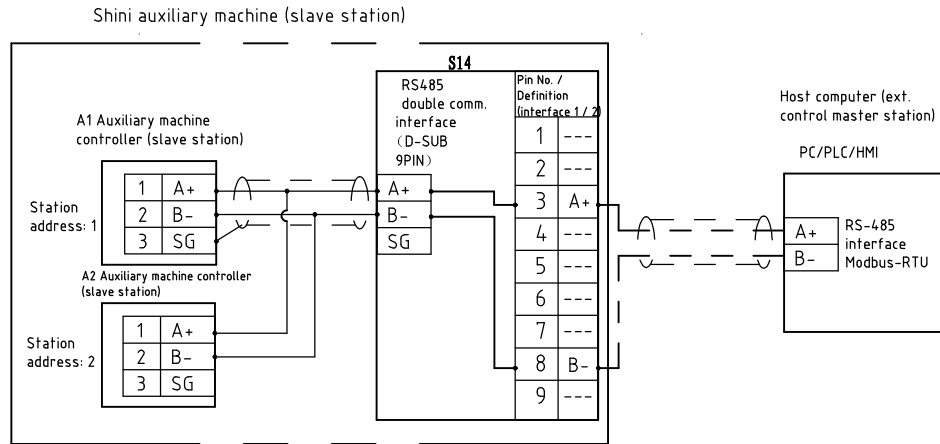
Note: M2 is the overheat protection output contact of water pump.

版本 Ver.D

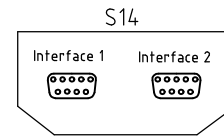
制图	版号	C	标题	STM-1220PW-D	图号	STM-1220PW-D-CE-400V-C-4	比例	第 4 张
设计	核准		Control Circuit Diagram				标准 CE	共 9 张
校对	核准						机器电压	3φ400V
标记	更改前	更改后	更改人	日期	20220127		机器频率	50Hz

SHINI 信易電熱機械股份有限公司
Shini Plastics Technologies, Inc.

Shini auxiliary machine RS-485 comm. wiring diagram



Shini RS-485 interface definition



D-sub-9 Pin interface	Foot	Foot Definition
	1	-
	2	-
	3	A+ (RS-485 signal)
	4	-
	5	-
	6	-
	7	-
	8	B- (RS-485 signal)
	9	-

- Note:
1. Comm. interface: RS-485 (two wire)
 2. Comm. protocol: Modbus-RTU
 3. The machine is equipped with D-sub 9 female connector, interface 1 and interface 2 are connected in parallel internally, with the same function, regardless of primary and secondary;

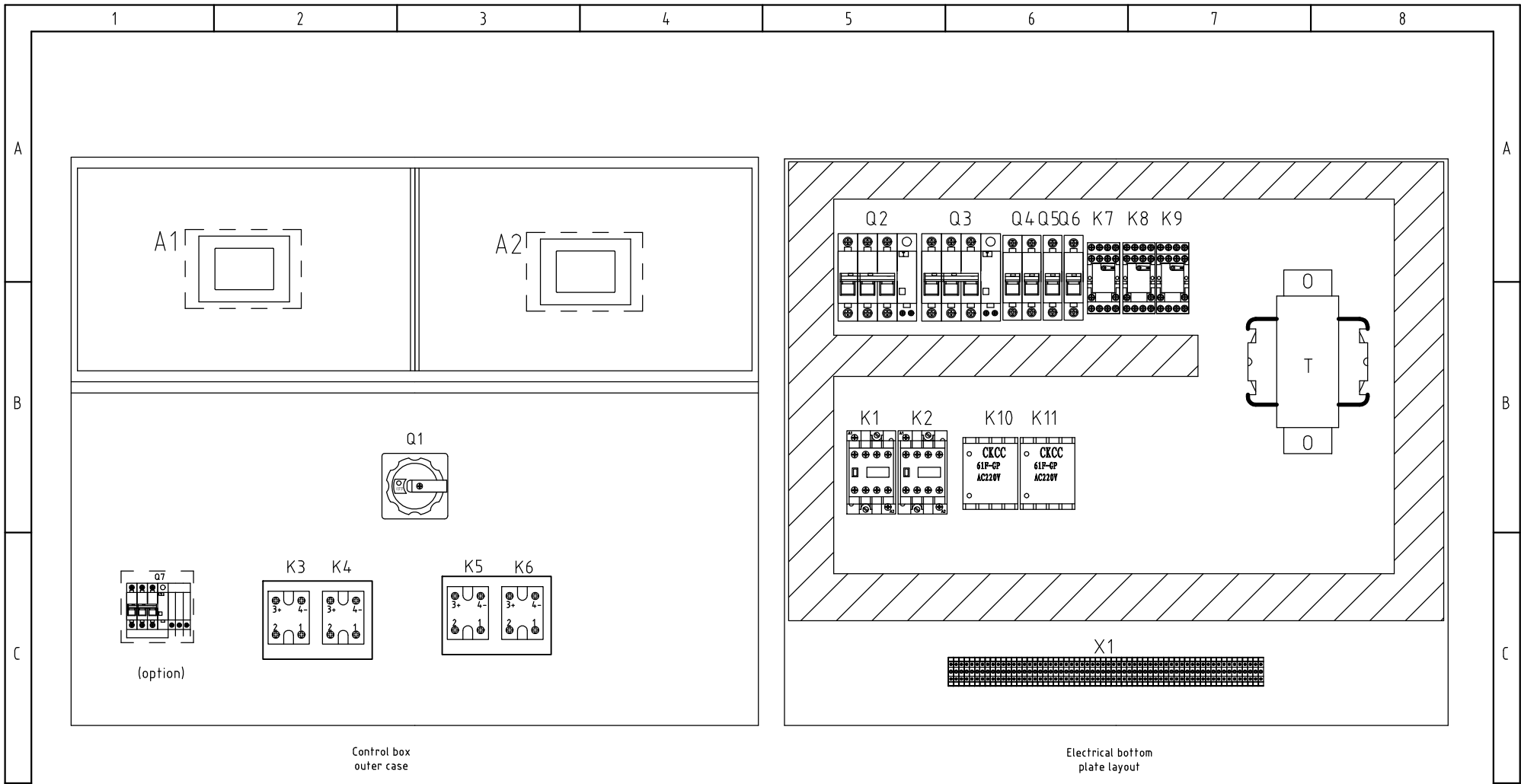
版本 Ver.D

					制图		版号	C	标题	STM-1220PW-D	图号	STM-1220PW-D-CE-400V-C-5	比例	第 5 张
					设计		核准			Comm. wiring diagram			标准	CE
					校对		核准						机器电压	3φ400V
标记	更改前	更改后	更改人	日期	审核		日期	20220127					机器频率	50Hz



信易電熱機械股份有限公司
Shini Plastics Technologies, Inc.

比例	第 5 张
标准	CE
机器电压	3φ400V
机器频率	50Hz



Control box
outer case

Electrical bottom
plate layout

版本 Ver.D

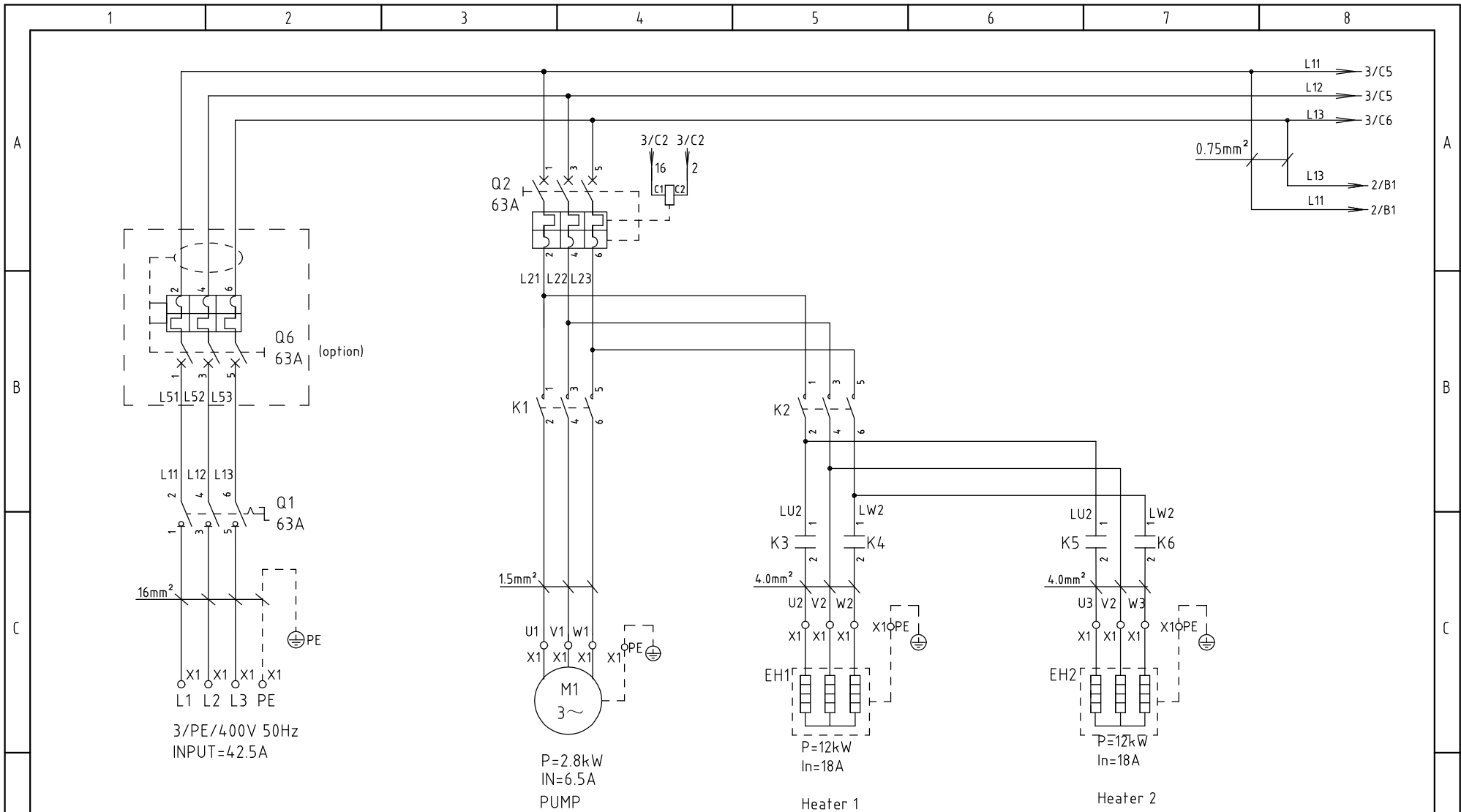
制图	版号	C	标题	STM-1220PW-D	图号	STM-1220PW-D-CE-400V-C-6	比例	第 6 张
设计	核准		Electrical Components Layout			标准	CE	共 9 张
校对	核准					机器电压	400V	
标记	更改前	更改后	更改人	日期	20220127	机器频率	50Hz	

SHINI

信易電熱機械股份有限公司
Shini Plastics Technologies, Inc.

1		2		3		4		5		6		7		8			
NO.	Symbol	Name		Manufacturer		Type		Specification		Number	Material number		Remark				
1	Q1	Main power switch		EATON		P3-63/EA/SVB		63A		1	YE10636300000						
2	Q2 Q3	Circuit breakers		TECO		BM-63C/3032S		32A		2	YE40303203000						
3		Excitation release		TECO		MX		24V		2	YE40024000000						
4	Q4	Circuit breakers		TECO		BM-63C/2003S 2P		3A		1	YE40200203000						
5	Q5 Q6	Circuit breakers		TECO		BM-63C/1003S 1P		3A		2	YE40100203000						
6	Q7	Circuit breakers		TECO		BR-63C/30/6330 (3P)		63A		1	YE40633003100		(3)				
7	K1 K2	Contactors		SIEMENS		3RT6023-1AC20		24V 50/60Hz		2	YE00602301100						
8	K7 K8 K9	Middle Relay		WEIDEMILE		GR-2C-AC24V		24VAC 50/60HZ		3	YE03022400300						
9	K10 K11	Water level relay		JINDONG		C61F-GP		230VAC 50HZ		2	YE02612200000						
10	K3 K4 K5 K6	Solid-state relay		FOTEK		KSR-40DA-H		40A/480VAC/4-32VDC		4	YE03404003200						
11	T	Sensor thtransformer		JIUXIN		IN=400V/415V OUT=24V/230V		230VA/800mA		1	YE70040004100						
12	A1 A2	Circuit Board		PUNP		STM-PW-SF518501A.02		24VAC/DC 50/60Hz		2	YE81850100100						
13	S1 S10	Thermocouple		SHINI		----		----		2	----		(1)				
14	S2 S3 S11 S12	Thermocouple		SHINI		----		----		4	----		(1)(2)				
15	S4 S8	Overheat Protector		----		----		----		2	----		(1)				
16	S5	Low pressure switch		----		----		----		1	----		(1)				
17	S6 S9	High pressure switch		----		----		----		2	----		(1)				
18	S7 S13	Water level sensor		----		----		----		2	----		(1)				
19	S14	Communication interface board RS-485 (double Dsub-9pin connector)		YUYUN		TODSUB__V23		Double Dsub-9pin connector		1	YE90048501200						
20		Shell RS485(SAL-700G-A-19)0		BINCHENG		----		----		1	YR40048500000						
21	X1	Terminal Board		HONEYWELL		SK2.5		2.5mm ²		28	YE60002503200						
22		Grounding terminal board		HONEYWELL		GK2.5PE		2.5mm ² PE		11	YE60002503400						
23		Terminal Board		HONEYWELL		SK4		4mm ²		6	YE60000403200						
24		Grounding terminal board		HONEYWELL		GK5PE		4.0mm ² PE		2	YE60000403500						
25		Terminal Board		HONEYWELL		GK16		16.0mm ²		3	YE60001603200						
版本		Ver.D		Notes: (1)Means it 's not the material inside the control box. (2)Means equipped with function of displaying water outlet and return water temperature. (3)Optional leakage protection switch.													
				制图		版号		C		标题		图号		比例		第 8 张	
				设计		核				STM-1220PW-D		STM-1220PW-D-CE-400V-C-8		标准		CE	
				校对		准				Electrical Components List 1						共 9 张	
				审核		日期		20220127				信易電熱機械股份有限公司 Shini Plastics Technologies, Inc.		机器电压		3φ400V	
标记		更改前		更改后		更改人		日期						机器频率		50Hz	
1		2		3		4		5		6		7		8			

1		2		3		4		5		6		7		8				
A	26	X1	Grounding terminal board	HONEYWELL	GK16PE	16.0mm ² PE	1	YE60001603500										
	27	Y1 Y2 Y3 Y4	Solenoid Valve	----	----	24VAC 50/60Hz	4	----	(1)									
	28	H1	Buzzer	JINGKANG	PK-35A	24VAC/DC	1	YE84003500600										
	29	M1 M2	Motor	SHINI	----	400V 50/60Hz 1.0kw	2	----	(1)									
	30	M3 M4	Piston pump	----	----	220~240V 50Hz 53W	2	----	(1)									
	31	EH1 EH2	Heater	SHINI	----	400V 50/60Hz 12kW	2	----	(1)									
	32		Terminal fittings E/GK series (honeywell)	HONEYWELL	----	----	6	YE60000003900										
B	33		Aluminum cooler	SHINI	----	----	2	----										
C																		
D	版本 Ver.D		Notes: (1)Means it 's not the material inside the control box. (2)Means equipped with function of displaying water outlet and return water temperature. (3)Optional leakage protection switch.															
					制图		版号	C	标题	STM-1220PW-D Electrical Components List 2			图号	STM-1220PW-D-CE-400V-C-9		比例		第 9 张
					设计		核						标准	CE			共 9 张	
	标记	更改前	更改后	更改人	日期	审核		日期	20220127	 信易電熱機械股份有限公司 Shini Plastics Technologies, Inc.			机器电压	3φ400V				
1		2		3		4		5		6		7		8				

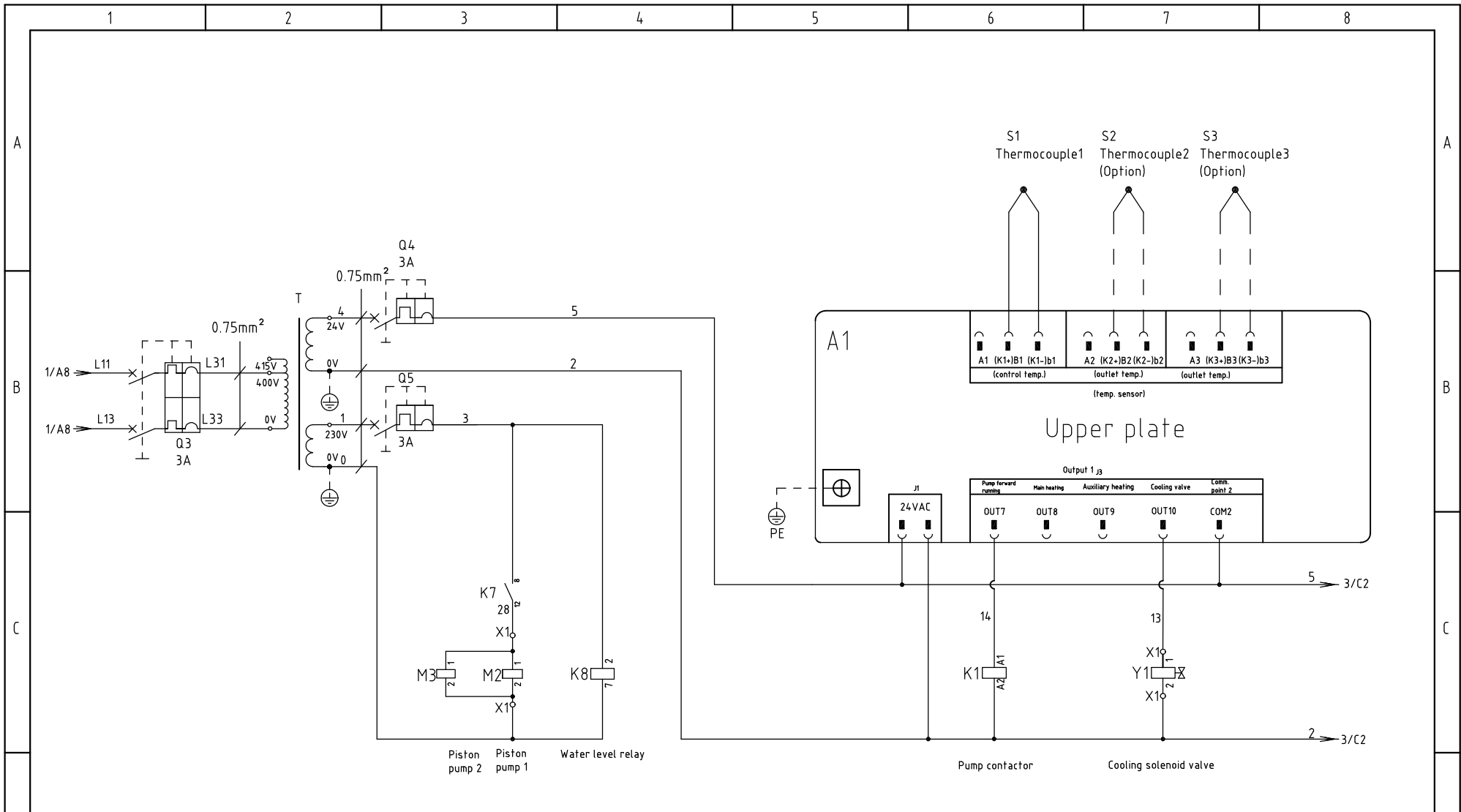


版本 Ver.E

制图	版号	D	标题	STM-2440PW	图号	STM-2440PW-CE-400V-D-1	比例	第 1 张
设计	核准		Main Circuit Diagram			标准	CE	共 8 张
校对	核准					机器电压		3φ400V
标记	更改前	更改后	更改人	日期	20220127	机器频率		50Hz



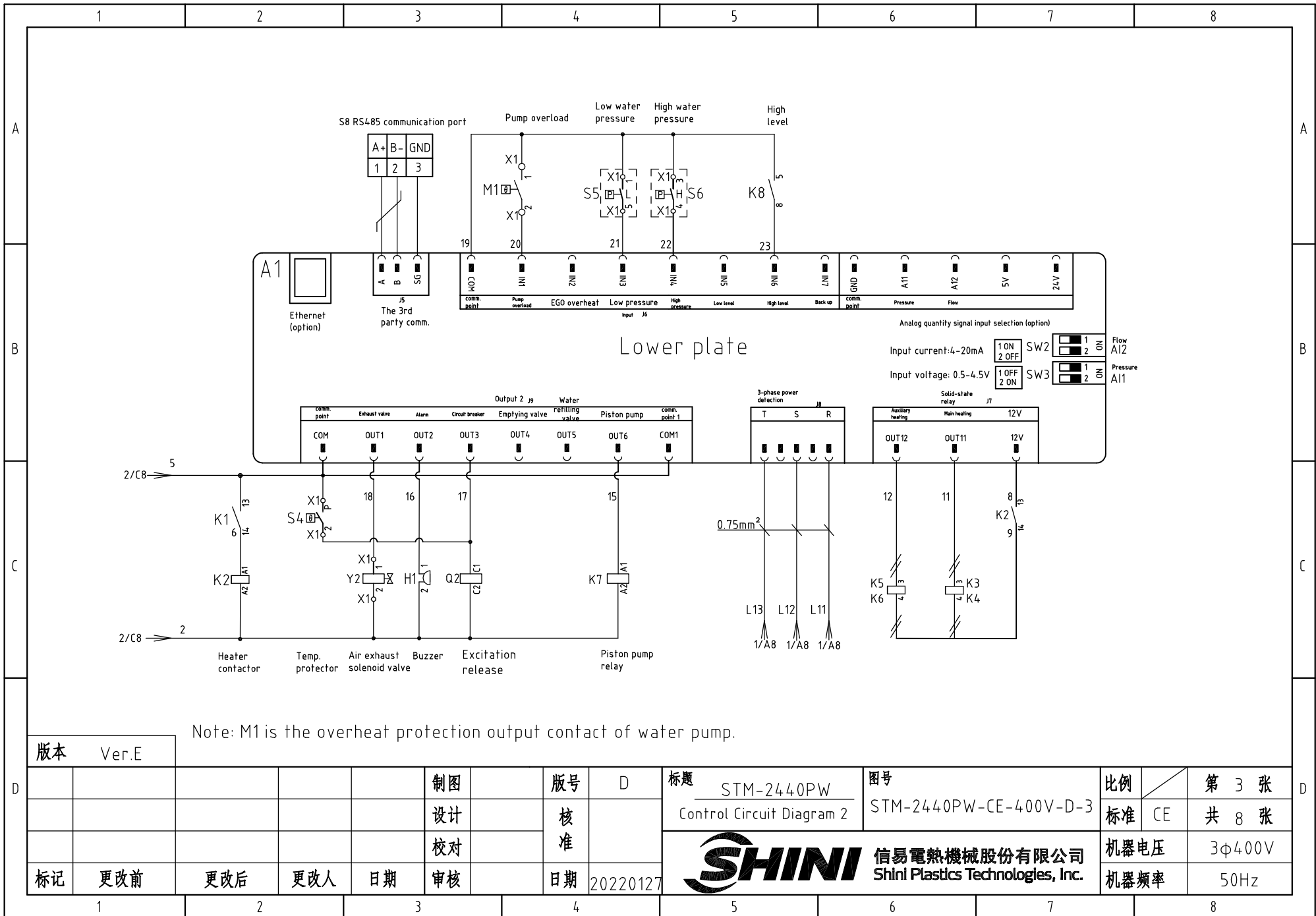
信易電熱機械股份有限公司
Shini Plastics Technologies, Inc.



版本 Ver.E

					制图	版号	D	标题	STM-2440PW	图号	STM-2440PW-CE-400V-D-2	比例	第 2 张
					设计	核准		Control Circuit Diagram 1				标准	CE
					校对	核准						机器电压	3φ400V
标记	更改前	更改后	更改人	日期	审核	日期	20220127					机器频率	50Hz





Note: M1 is the overheat protection output contact of water pump.

版本 Ver.E

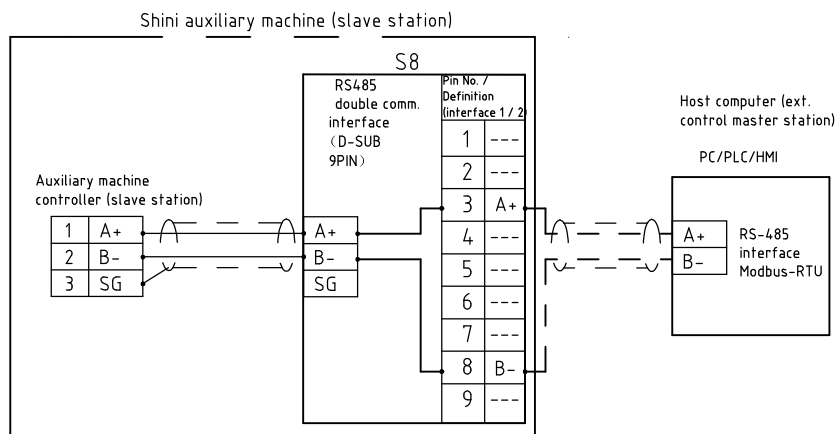
制图	版号	D	标题	STM-2440PW Control Circuit Diagram 2	图号	STM-2440PW-CE-400V-D-3	比例	第 3 张
设计	核		标准	CE	标准	CE	共 8 张	
校对	准		机器电压	3φ400V	机器频率	50Hz		
标记	更改前	更改后	更改人	日期	20220127			



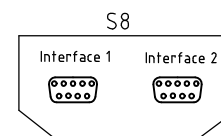
信易電熱機械股份有限公司
Shini Plastics Technologies, Inc.

第 3 张	共 8 张
机器电压	3φ400V
机器频率	50Hz

Shini auxiliary machine RS-485 comm. wiring diagram



Shini RS-485 interface definition

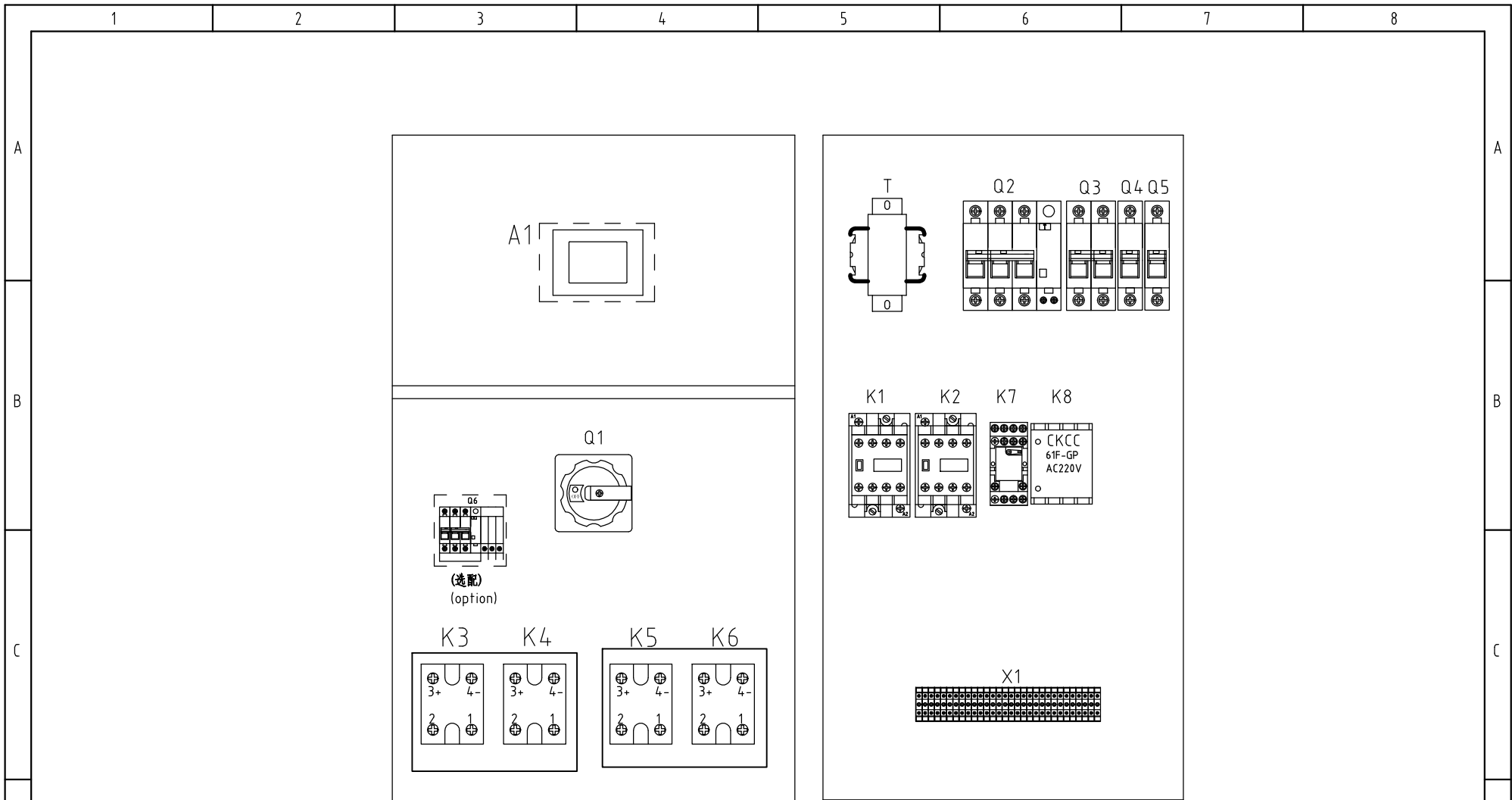


D-sub-9 Pin interface	Foot	Foot Definition
	1	-
	2	-
	3	A+ (RS-485 signal)
	4	-
	5	-
	6	-
	7	-
	8	B- (RS-485 signal)
	9	-

- Note:**
1. Comm. interface: RS-485 (two wire)
 2. Comm. protocol: Modbus-RTU
 3. The machine is equipped with D-sub 9 female connector, interface 1 and interface 2 are connected in parallel internally, with the same function, regardless of primary and secondary;

版本 Ver.E

					制图		版号	D	标题	STM-2440PW Comm. wiring diagram	图号	STM-2440PW-CE-400V-D-4	比例	第 4 张
					设计		核						标准	CE
					校对		准						机器电压	3φ400V
标记	更改前	更改后	更改人	日期	审核		日期	20220127	信易電熱機械股份有限公司 Shini Plastics Technologies, Inc.		机器频率	50Hz	共 8 张	



Control box
outer case

Electrical bottom
plate layout

版本 Ver.E

					制图		版号	D
					设计		核准	
					校对		核准	
标记	更改前	更改后	更改人	日期	审核		日期	20220127

标题 STM-2440PW
Electrical Components Layout

图号 STM-2440PW-CE-400V-D-5

SHINI 信易電熱機械股份有限公司
Shini Plastics Technologies, Inc.

比例		第 5 张
标准	CE	共 8 张
机器电压		3φ400V
机器频率		50Hz

1 2 3 4 5 6 7 8

A

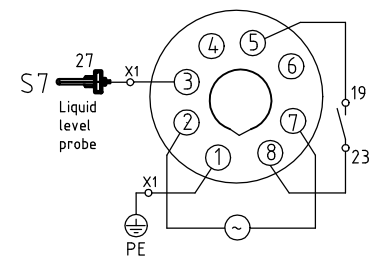
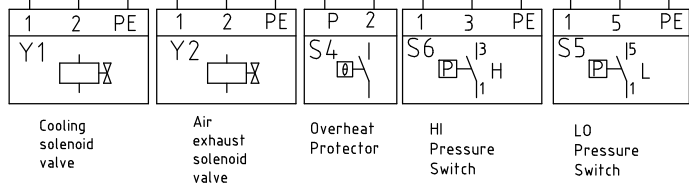
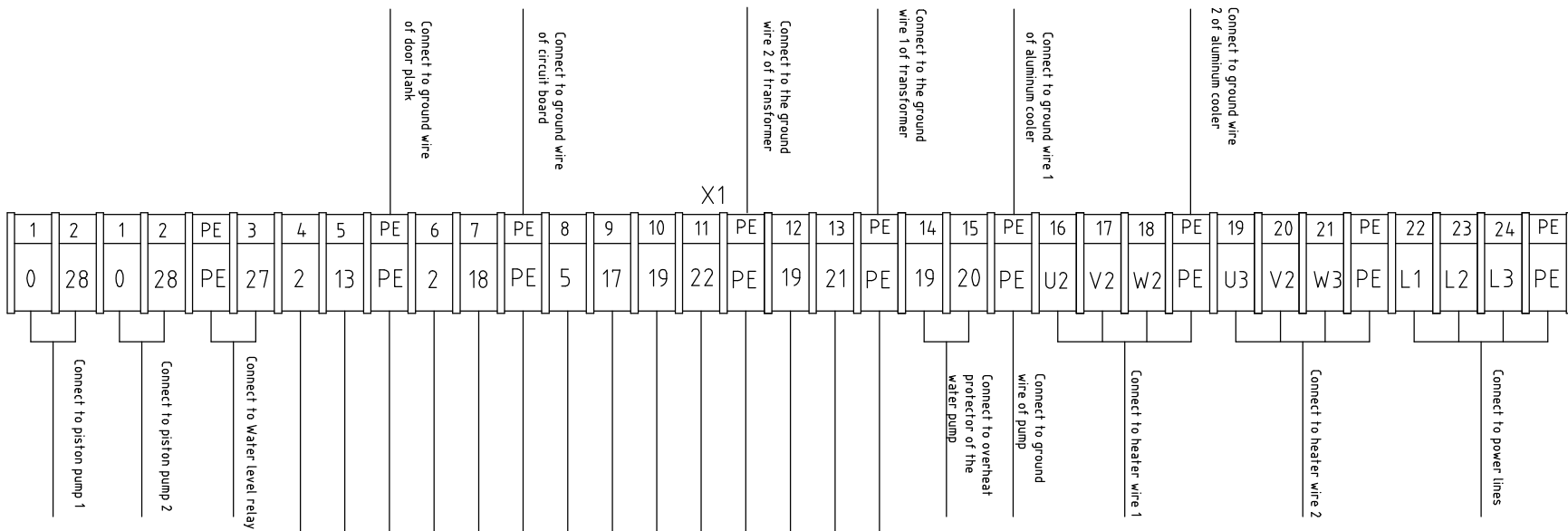
B

C

A

B

C



Tech. Req:
 (1)The pump is directly connected to the contactor output end;
 (2)Aluminum cooler grounding wire.

版本 Ver.E

制图	版号	D	标题	STM-2440PW	图号	STM-2440PW-CE-400V-D-6	比例	第 6 张
设计	核准		Terminal Connection Diagram				标准	CE
校对	核准						机器电压	3φ400V
标记	更改前	更改后	更改人	日期	20220127		机器频率	50Hz

SHINI 信易電熱機械股份有限公司
 Shini Plastics Technologies, Inc.

1 2 3 4 5 6 7 8

D

D

1		2		3		4		5		6		7		8			
NO.	Symbol	Name		Manufacturer		Type		Specification		Number	Material number		Remark				
1	Q1	Main power switch		EATON		P3-63/EA/SVB		63A		1	YE10636300000						
2	Q2	Circuit breakers		TECO		BM-63C/3063S		63A		1	YE40306303000						
3		Excitation release		TECO		MX		24VAC		1	YE40024000000						
4	Q3	Circuit breakers		TECO		BM-63C/2003S 2P		3A		1	YE40200203000						
5	Q4 Q5	Circuit breakers		TECO		BM-63C/1003S 1P		3A		2	YE40100203000						
6	Q7	Circuit breakers		TECO		BR-63C/30/6330 (3P)		63A		1	YE40633003100		(3)				
7	K1	Contactors		SIEMENS		3RT6016-1AB01		24VAC 50/60Hz		1	YE00601602500						
8	K2	Contactors		SIEMENS		3RT6027-1AC20		24VAC 50/60Hz		1	YE00602702600						
9	K7	Middle Relay		WEIDEMILE		GR-2C-AC24V		24VAC 50/60HZ		1	YE03022400300						
10	K8	Water level relay		JINDONG		C61F-GP		230VAC 50HZ		1	YE02612200000						
11	K3 K4 K5 K6	Solid-state relay		FOTEK		KSR-40DA-H		40A/480VAC/4-32VDC		4	YE03404003200						
12	T	Sensor thtransformer		JIUXIN		IN=400V/415V OUT=24V/230V		120VA/500MA		1	YE70040003600						
13	A1	Circuit Board		PUNP		STM-PW-SF518501A.02		24VAC/DC 50/60Hz		1	YE81850100100						
14	X1	Terminal Board		HONEYWELL		SK2.5		2.5mm ²		15	YE60002503200						
15		Grounding terminal board		HONEYWELL		GK2.5PE		2.5mm ² PE		6	YE60002503400						
16		Terminal Board		HONEYWELL		SK4		4mm ²		6	YE60000403200						
17		Grounding terminal board		HONEYWELL		GK5PE		4.0mm ² PE		2	YE60000403500						
18		Terminal Board		HONEYWELL		GK16		16.0mm ²		3	YE60001603200						
19		Grounding terminal board		HONEYWELL		GK16PE		16.0mm ² PE		1	YE60001603500						
20	S1	Thermocouple		SHINI		----		----		1	----		(1)				
21	S2 S3	Thermocouple		SHINI		----		----		2	----		(1)(2)				
22	S4	Overheat Protector		EGO		----		----		1	----		(1)				
23	S5	HI pressure switch		FENSHEN		----		----		1	----		(1)				
24	S6	LO pressure switch		FENSHEN		----		----		1	----		(1)				
25	S7	Water level sensor		----		----		----		1	----		(1)				
版本		Ver.E		Notes: (1)Means it 's not the material inside the control box. (2)Means equipped with function of displaying water outlet and return water temperature. (3)Optional leakage protection switch.													
				制图		版号		D		标题		图号		比例		第 7 张	
				设计		核				STM-2440PW		STM-2440PW-CE-400V-D-7		标准		CE	
				校对		准				Electrical Components List 1						共 8 张	
标记		更改前		更改后		更改人		日期		 信易電熱機械股份有限公司 Shini Plastics Technologies, Inc.		机器电压		3φ400V			
								20220127				机器频率		50Hz			
1		2		3		4		5		6		7		8			

